

FICHE DE TRAVAUX PRATIQUES

UNITÉ 4 : APPAREIL GÉNITAL ET ENDOCRINIEN

Dr Alnafie Mohammed Assaad

Service d'Anatomie Générale, EHU d'Oran

1. Périnée

Périnée (1)

Objectif 1: Identifier les limites du périnée

Maquette de la vue inférieure du bassin osseux

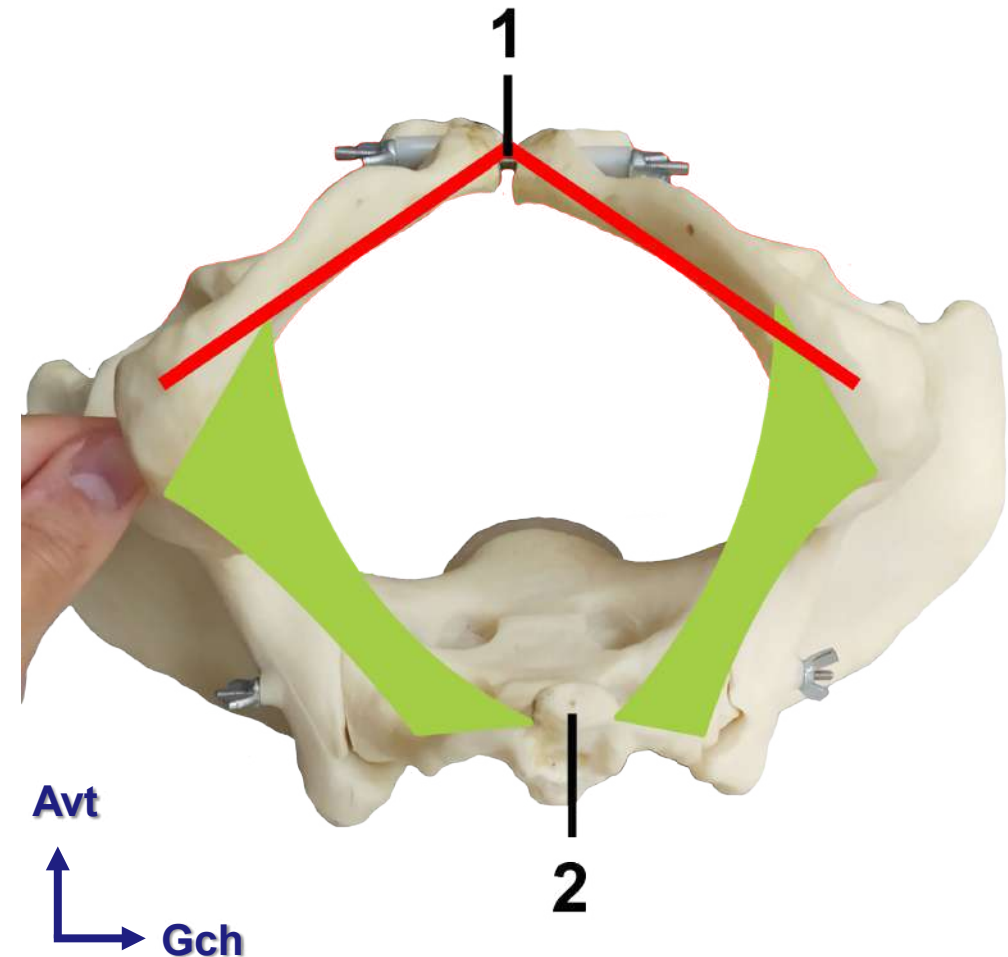
Identifier les limites profondes

En avant: Symphyse pubienne (1)

En arrière: Pointe du coccyx (2)

En antéro-latéral: Branches ischio-pubiennes (lignes rouges)

En postéro-latéral: Ligaments sacro-tubéraux (Projetés en vert)



Périnée (2)

Objectif 1: Identifier les limites du périnée

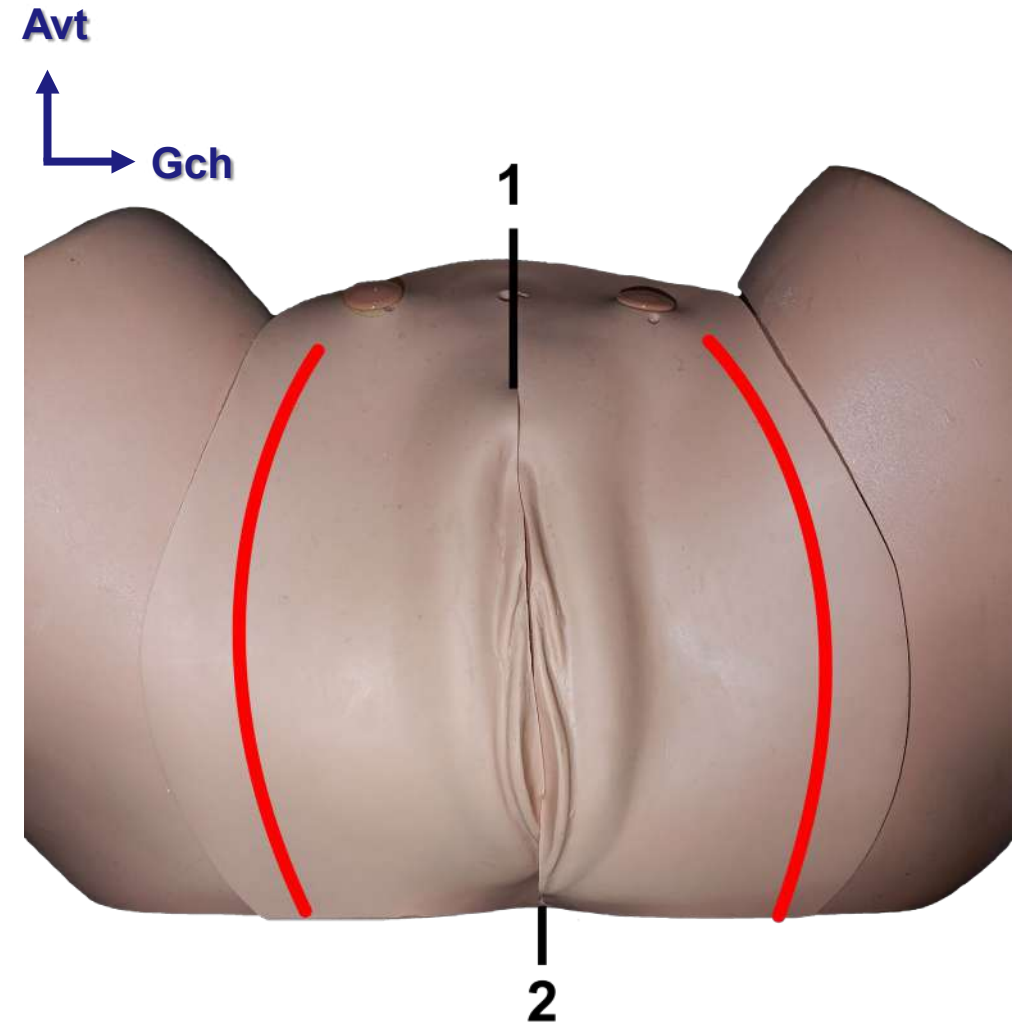
Maquette de la vue inférieure du périnée féminin en position gynécologique

Identifier les limites superficielles chez la femme

En avant: Mont de Vénus (1)

En arrière: Départ du sillon inter-fessier (2)

De part et d'autre: Sillon génito-cruraux (lignes rouges)



Périnée (3)

Objectif 1: Identifier les limites du périnée

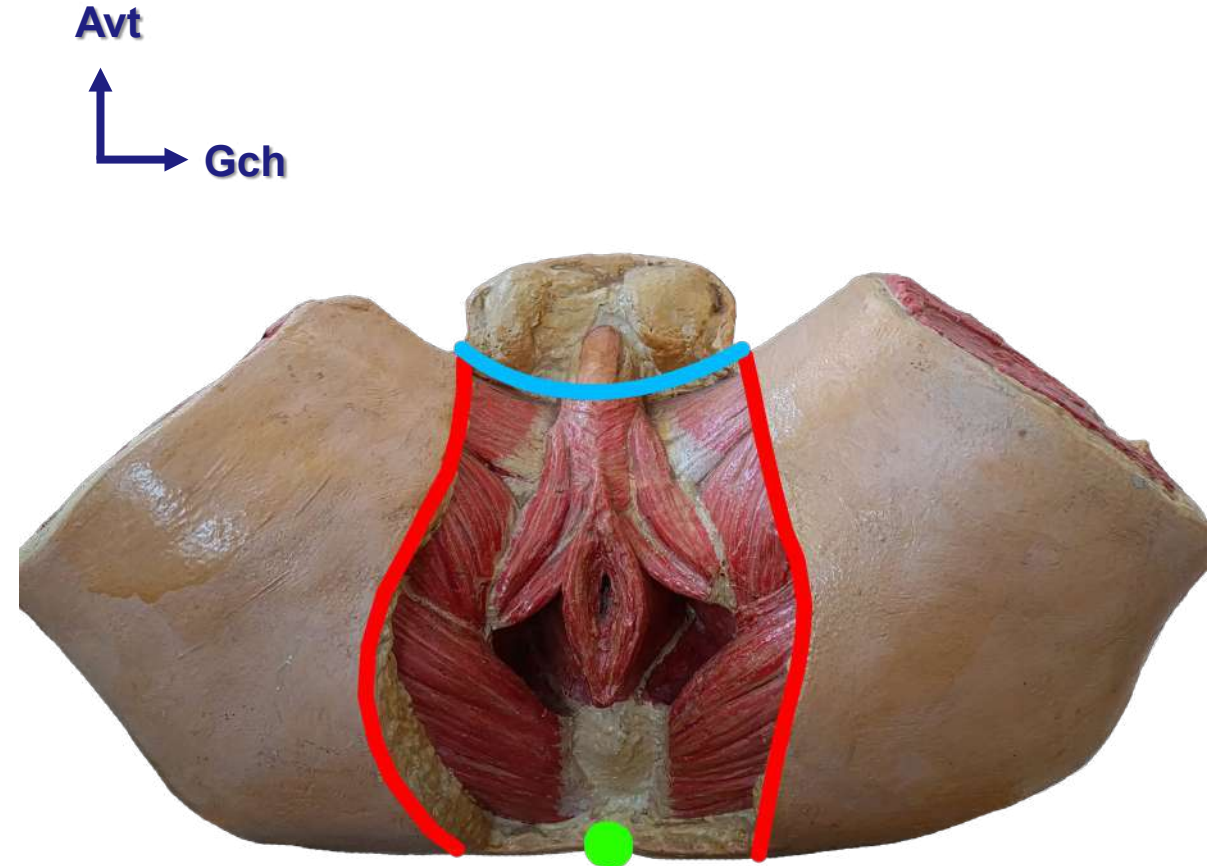
Maquette de la vue inférieure du périnée masculin en position de taille

Identifier les limites superficielles chez l'homme

En avant: Racine des bourses (bleu)

En arrière: Départ du sillon inter-fessier (point vert)

De part et d'autre: Sillon génito-cruraux (lignes rouges)



Périnée (4)

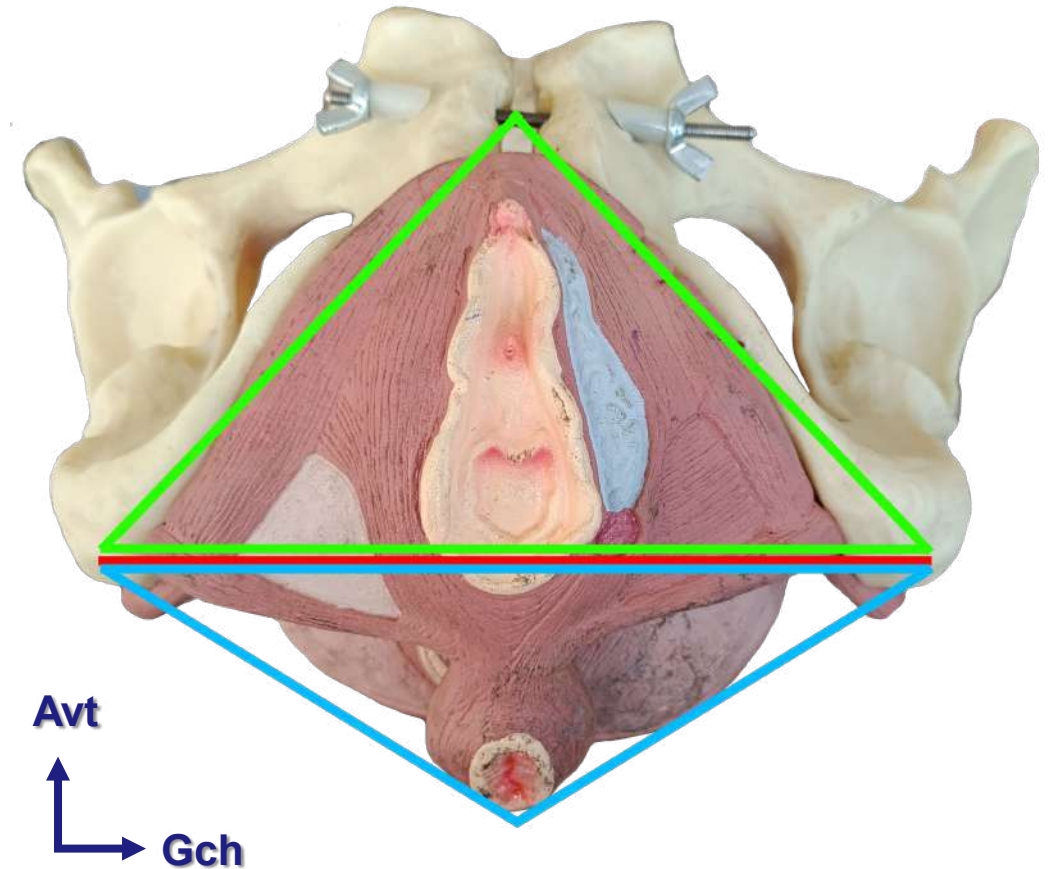
Objectif 2: Décrire la division du périnée

Maquette de la vue inférieure du périnée

Repère de division = Ligne bischiatique (ligne rouge)

Partie antérieure: Périnée antérieur urogénital (Triangle vert)

Partie postérieure: Périnée postérieur anal (Triangle bleu)



Périnée (5)

Objectif 3: Décrire le plan profond du périnée: Muscle releveur de l'anus

Maquette de la vue endopelvienne du bassin

Identifier le muscle releveur de l'anus et ses deux parties

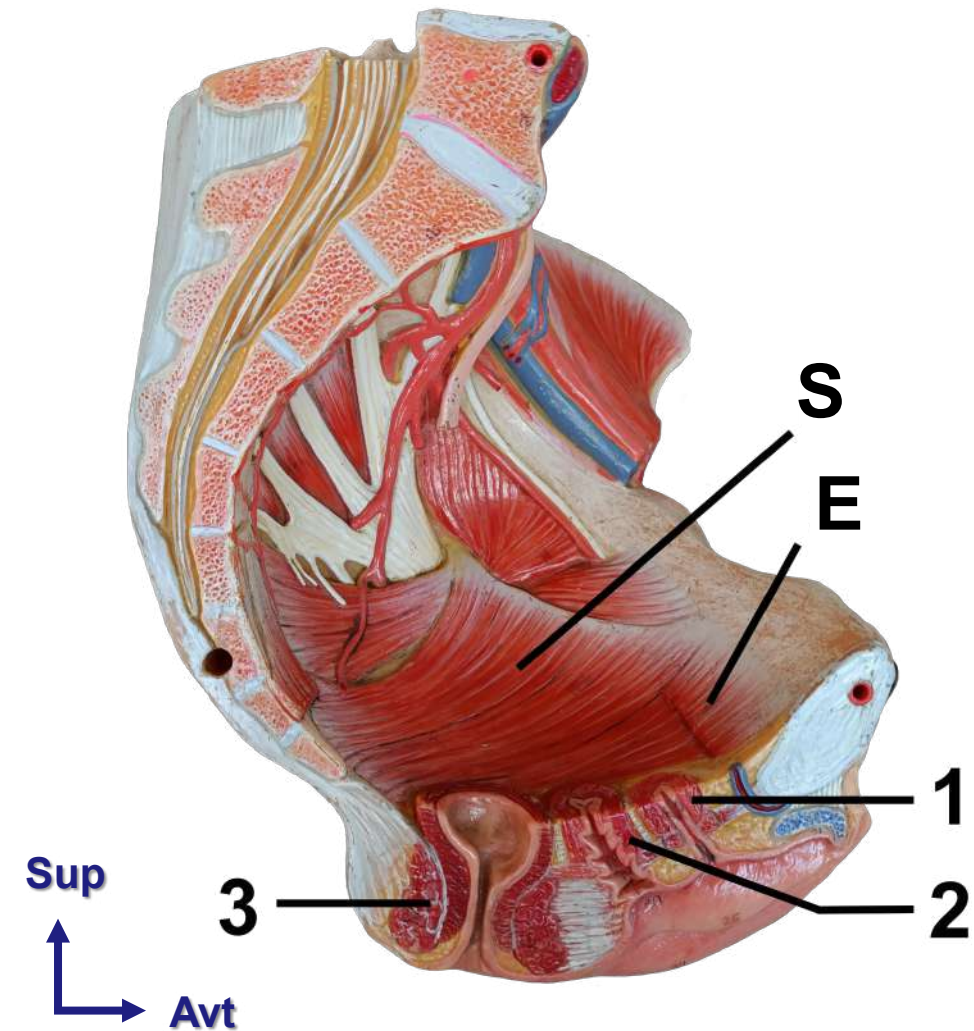
E: Partie élévatrice

S: Partie sphinctérienne

1 = Sphincter strié de l'urètre

2 = Constricteur du vagin (femme)

3 = Sphincter strié de l'anus



Périnée (6)

Objectif 3: Décrire le plan profond du périnée: Muscle releveur de l'anus

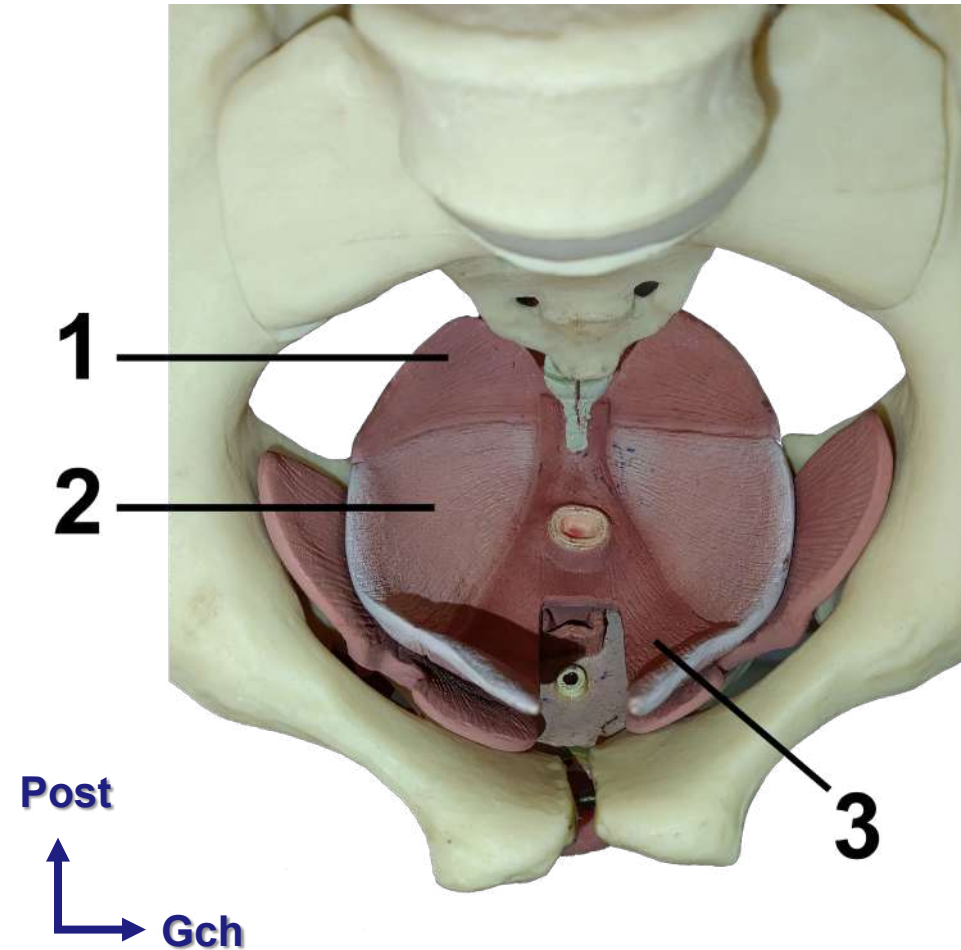
Maquette de la vue supérieure du bassin

Identifier les trois faisceaux de la partie élévatrice du muscle releveur de l'anus

1 = Faisceau ischiatique

2 = Faisceau iliaque

3 = Faisceau pubien



Périnée (7)

Objectif 3: Décrire le plan moyen et superficiel du périnée

Maquette de la vue inférieure du périnée
(femme)

Identifier les muscles

Muscles érectiles (1 + 2)

1 = Muscle bulbo-caverneux

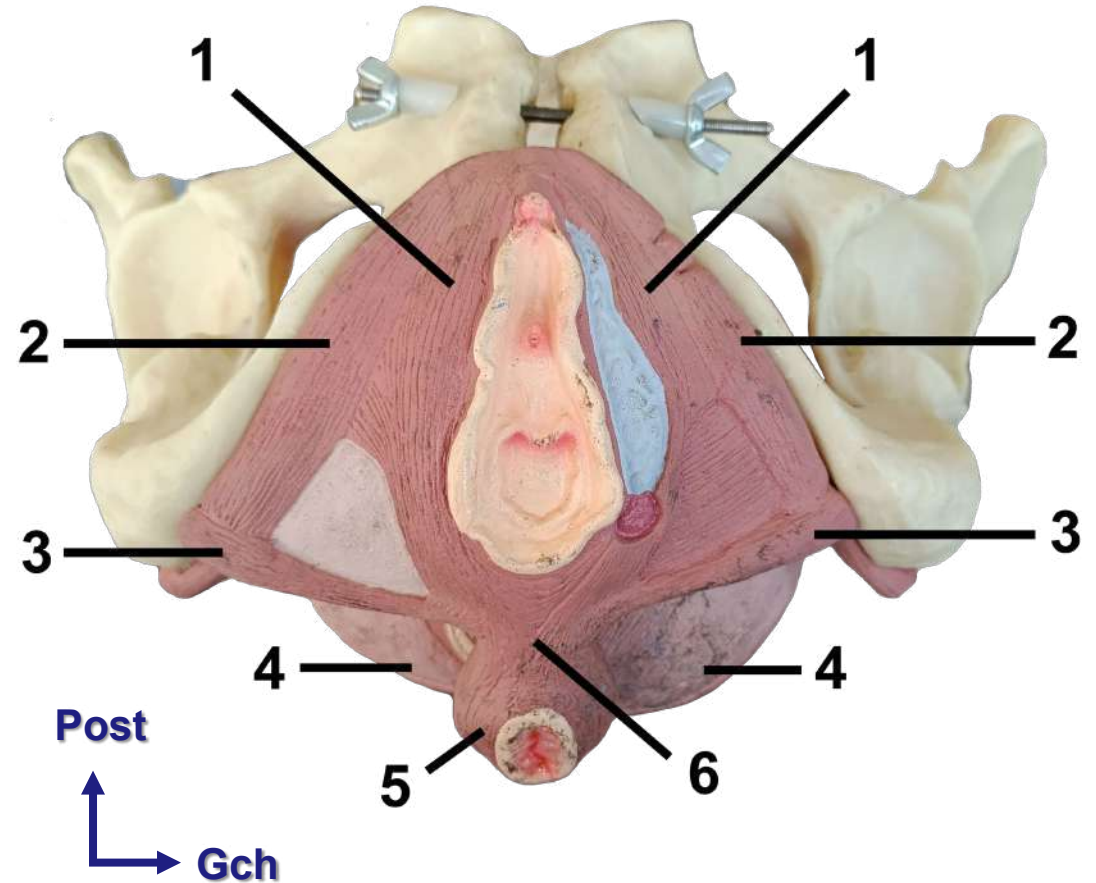
2 = Muscle ischio-caverneux

3 = Muscle transverse superficiel (le profond est identique)

4 = Muscle releveur de l'anus

5 = Sphincter strié de l'anus

6 = Noyau fibreux du périnée



Périnée (8)

Objectif 3: Décrire le plan moyen et superficiel du périnée

Maquette de la vue inférieure du périnée
(homme)

Identifier les muscles

1 = Noyau fibreux du périnée

Muscles érectiles

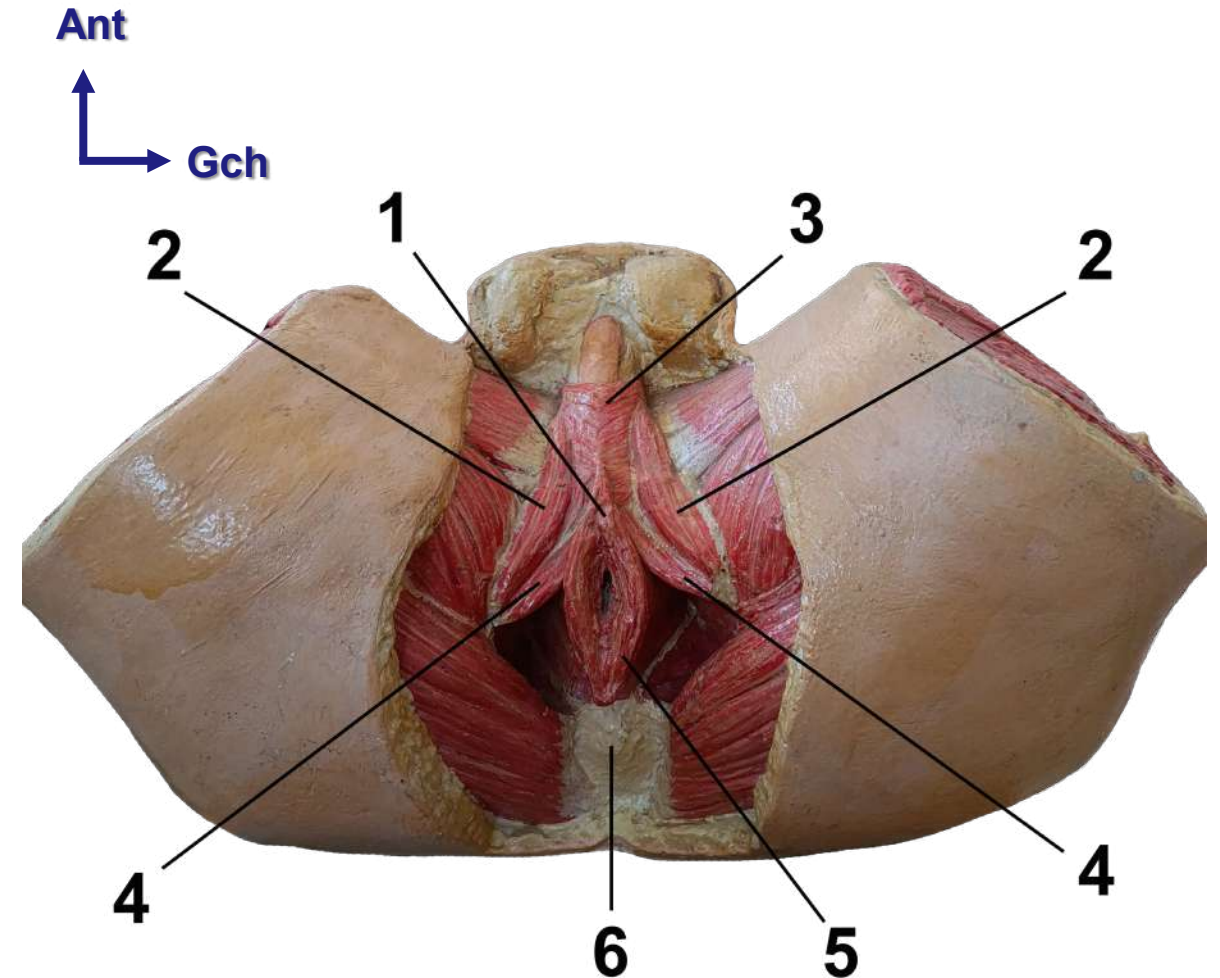
2 = Muscle ischio-caverneux

3 = Muscle bulbo-spongieux

4 = Muscle transverse superficiel

5 = Sphincter strié de l'anus

6 = Coccyx



Périnée (9)

Objectif 3: Décrire le plan moyen et superficiel du périnée

Maquette de la vue inférieure du périnée féminin (position gynécologique)

Décrire la vulve

1 = Mont de Vénus

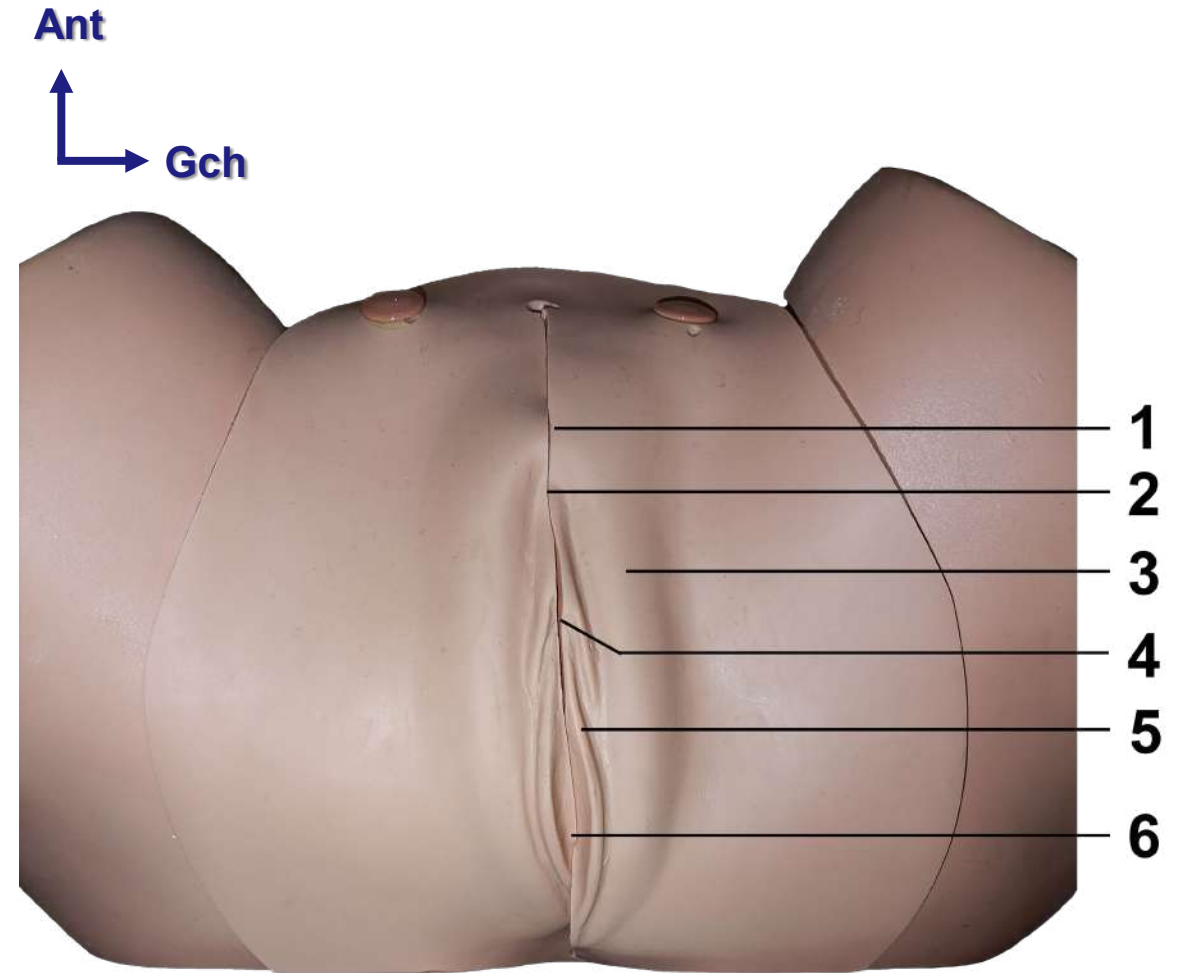
2 = Clitoris

3 = Grande lèvre

4 = Méat urétral (non représenté)

5 = Petite lèvre

6 = Méat vaginal



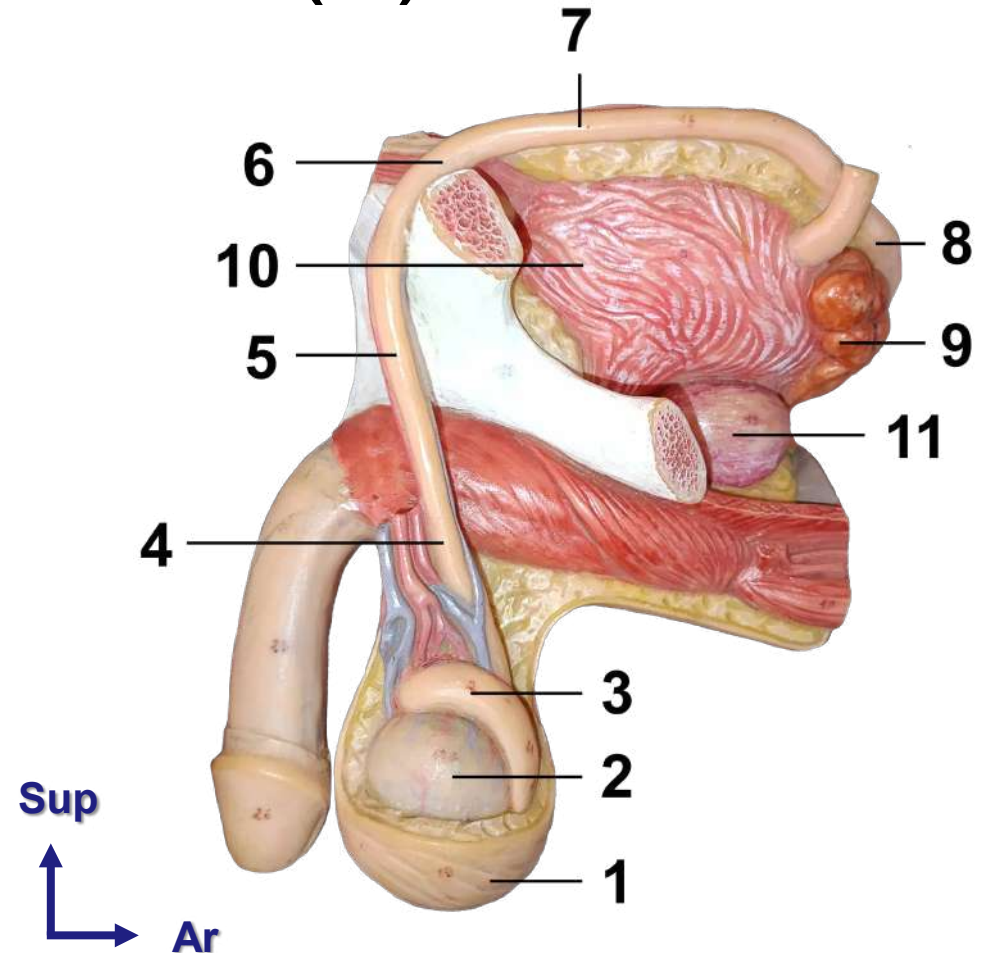
2. Appareil génital masculin

Testicule / Voies séminales (1)

Objectif : Identifier le testicule et voies séminales

Maquette de la vue latérale de l'appareil génital masculin

- 1 – Scrotum 2 – Testicule
- 3 – Épididyme
- 4 – Canal déférent (Portion funiculaire – Partie scrotale)
- 5 – Canal déférent (Portion funiculaire – Partie inguinale)
- 6 – Canal déférent (Portion iliaque)
- 7 – Canal déférent (Portion pelvienne)
- 8 – Ampoule déférentielle 9 – Vésicule séminale
- 10 – Vessie 11 – Prostate

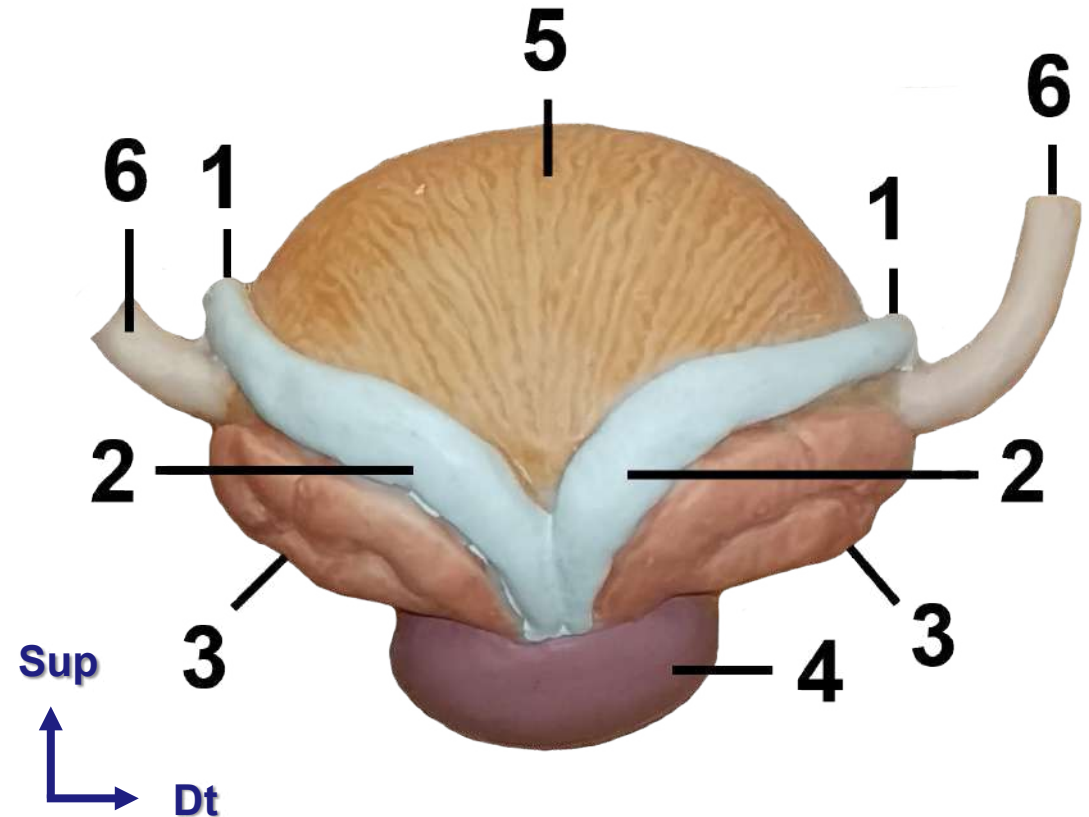


Testicule / Voies séminales (2)

Objectif : Identifier le testicule et voies séminales

Maquette de la vue postérieure de la vessie

- 1 – Canal déférent
- 2 – Ampoule déférentielle
- 3 – Vésicule séminale
- 4 – Prostate
- 5 – Vessie
- 6 – Uretère



Testicule / Voies séminales (2)

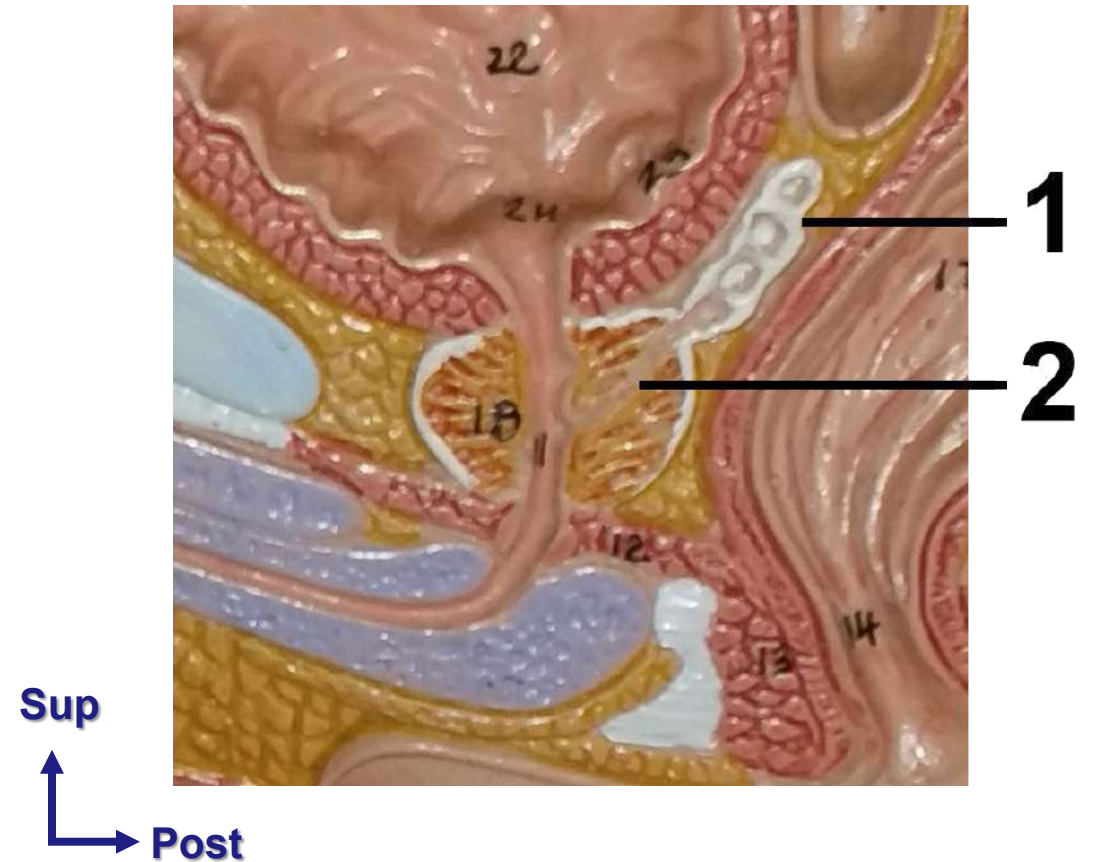
Objectif : Identifier le testicule et voies séminales

Maquette de la coupe sagittale du bassin masculin (zoom sur la prostate)

Identifier le conduit éjaculateur

1 – Vésicule séminale

2 – Conduit éjaculateur



Prostate (1)

Objectif : Décrire la morphologie de la prostate

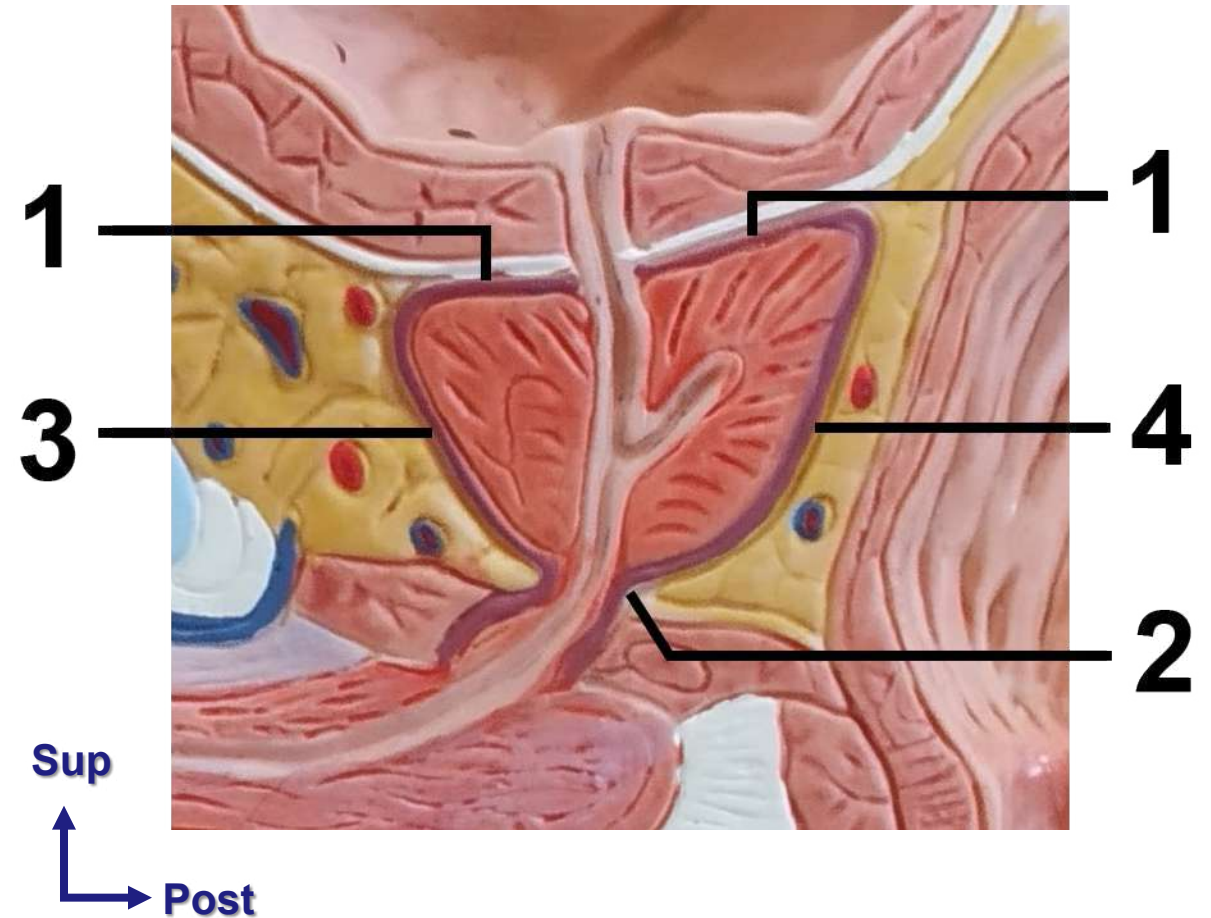
Maquette de la coupe sagittale du bassin masculin (zoom sur la prostate)

1 – Base

2 – Sommet

3 – Face antérieure

4 – Face postérieure

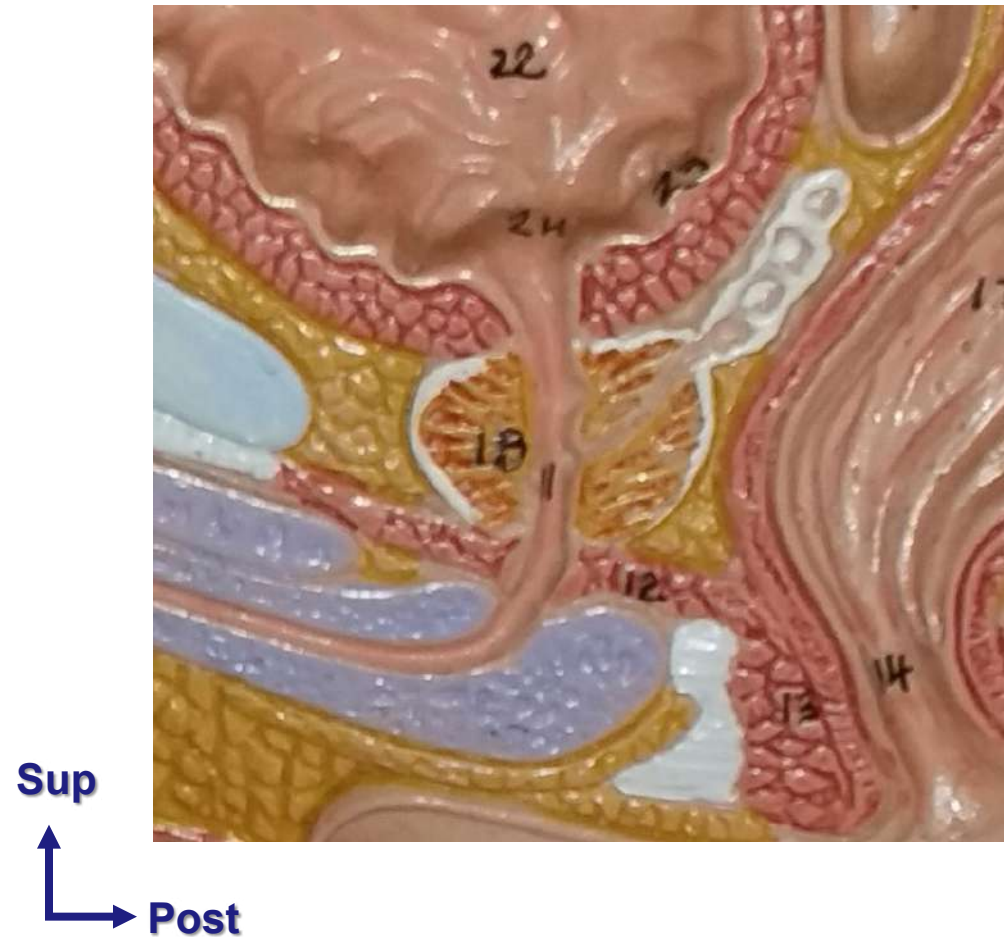


Prostate (1)

Objectif : Décrire la morphologie de la prostate

Maquette de la coupe sagittale du bassin masculin (zoom sur la prostate)

Identifier les lobes de la prostate



Prostate (1)

Objectif : Décrire la morphologie de la prostate

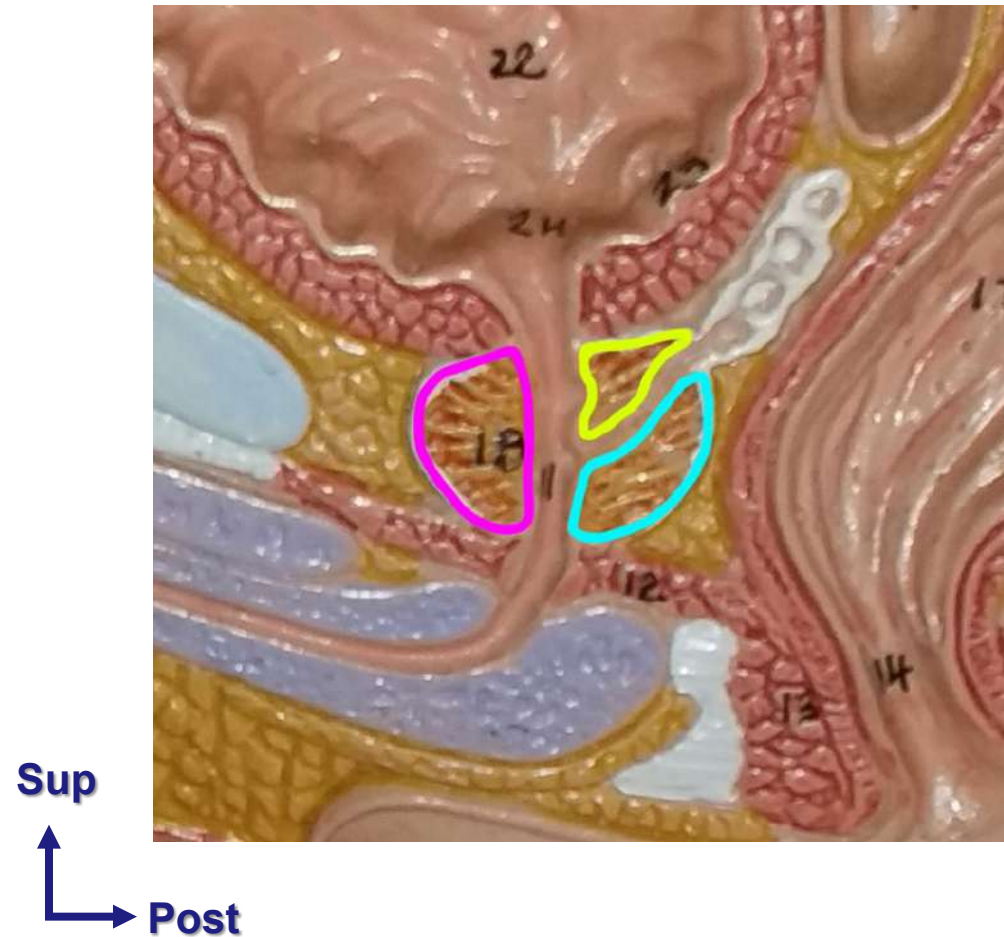
Maquette de la coupe sagittale du bassin masculin (zoom sur la prostate)

Identifier les lobes de la prostate

En violet : Lobe antérieur

En jaune : Lobe médian

En bleu : Lobe postérieur



Prostate (1)

Objectif : Décrire la morphologie de la prostate

Maquette de la vue latérale de l'appareil génital masculin (zoom sur la prostate)

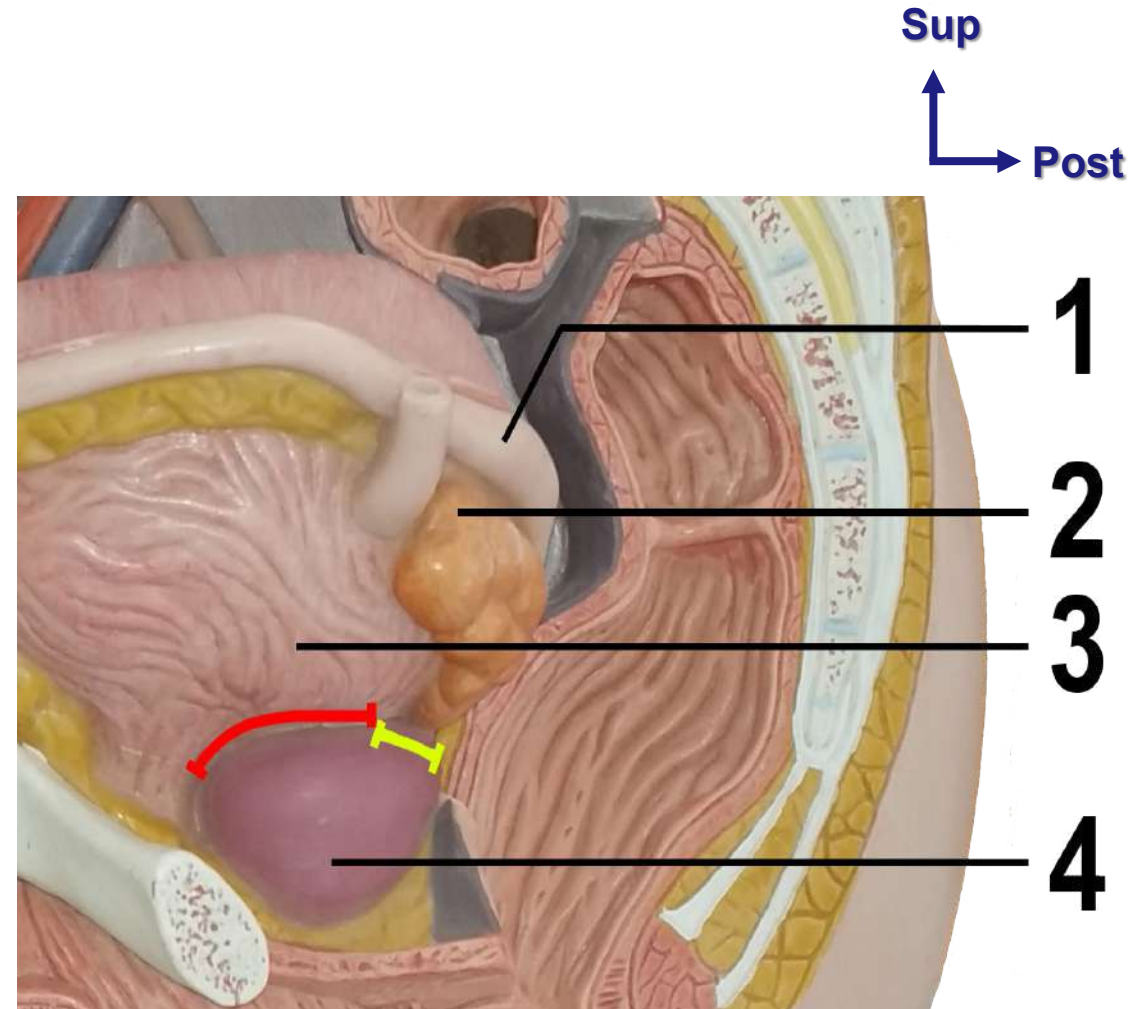
En plus des faces antérieure et postérieure

Ajouter ici la face latérale de la prostate en 4

Noter les deux versants de la base

En rouge: Versant vésical

En jaune: Versant séminal

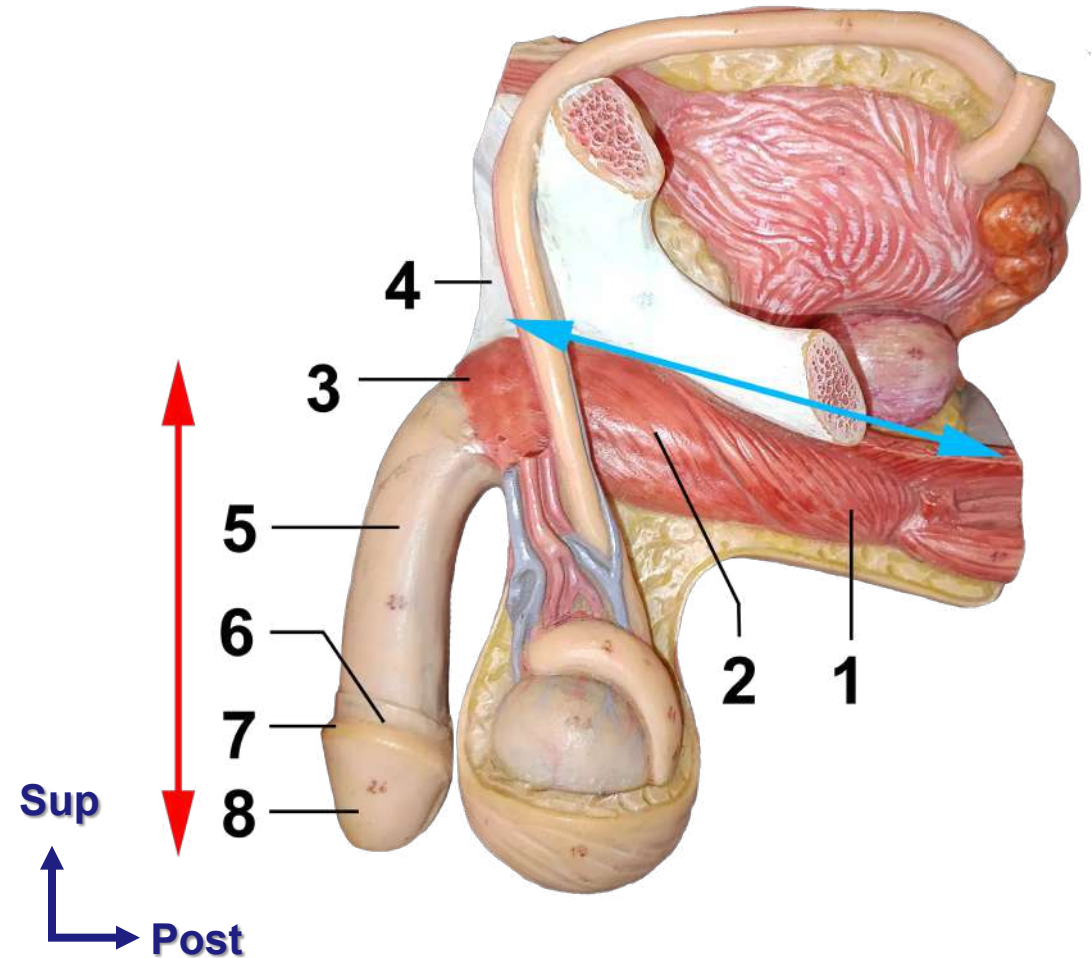


Pénis (1)

Objectif 1: Décrire la morphologie externe

Maquette de la vue latérale de l'appareil génital masculin

- 1 – Muscle ischio-caverneux
- 2 – Muscle bulbo-spongieux
- 3 – Angle du pénis
- 4 – Ligament suspenseur du pénis
- 5 – Corps
- 6 – Sillon balanopréputial
- 7 – Couronne
- 8 – Gland (recouvert du prépuce)



Pénis (1)

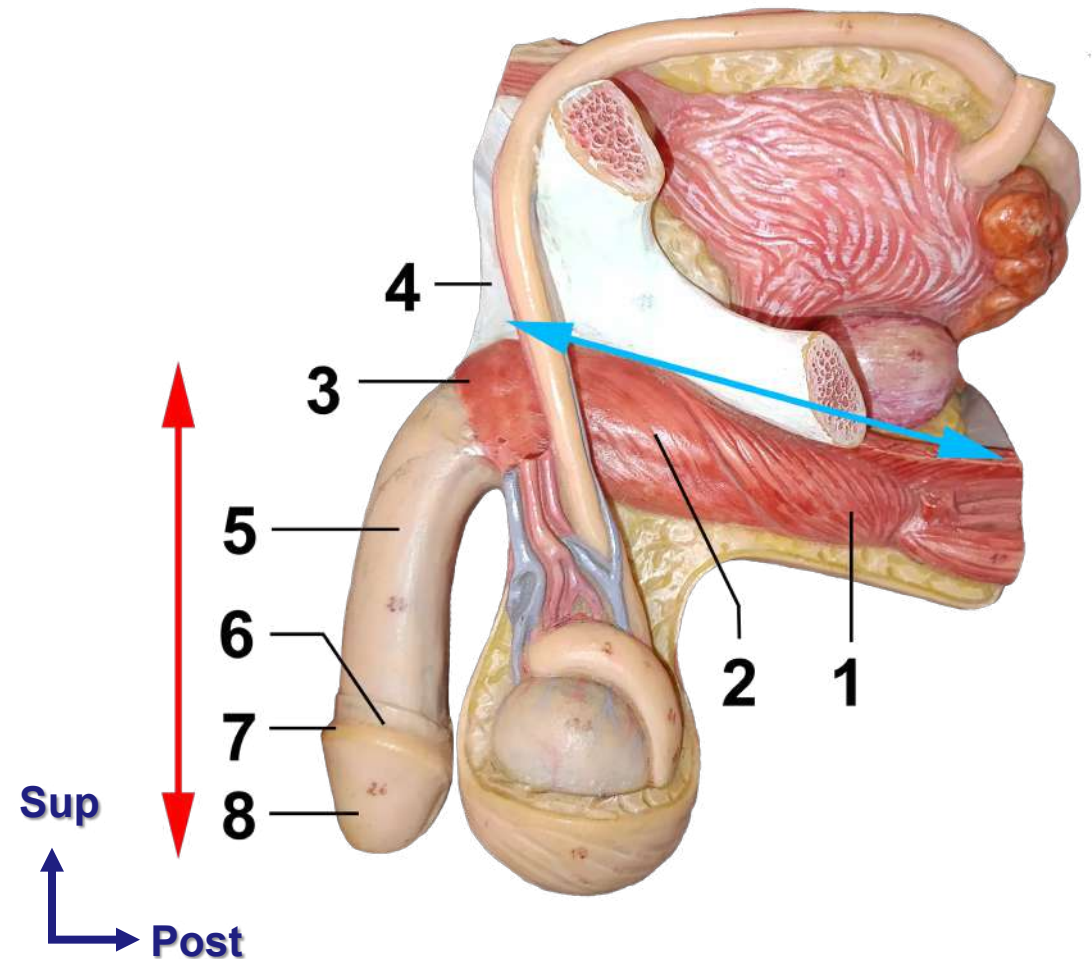
Objectif 1: Décrire la morphologie externe

Maquette de la vue latérale de l'appareil génital masculin

Identifier les deux portions du pénis

Double flèche bleu: Racine du pénis

Double flèche rouge: Pénis proprement dit

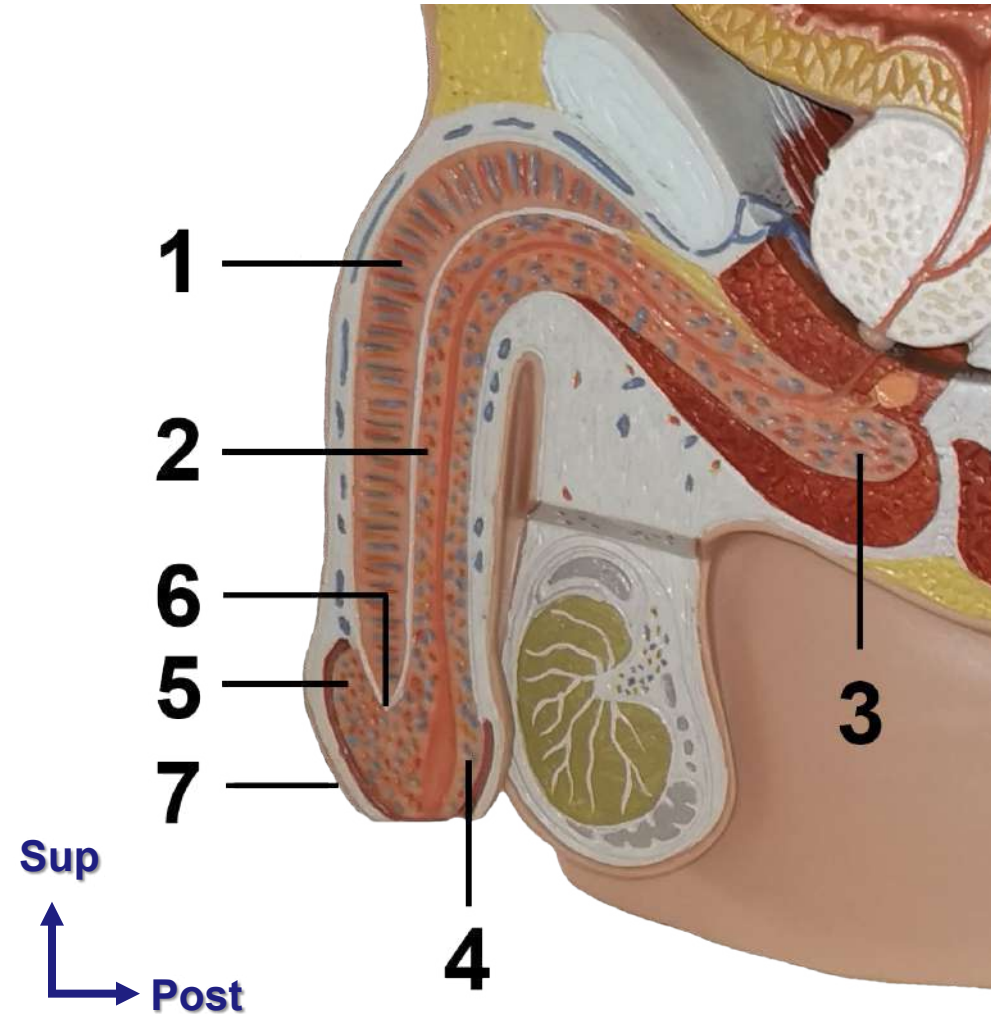


Pénis (2)

Objectif 1: Décrire la morphologie interne

Maquette de la coupe sagittale du bassin masculin (zoom sur le pénis)

- 1 – Corps caverneux
- 2 – Corps spongieux
- 3 – Bulbe du corps spongieux
- 4 – Partie directe du gland
- 5 – Partie réfléchie du gland
- 6 – Cupule dorsale
- 7 – Prépuce



3. Appareil génital féminin

Organes génitaux internes (1)

Objectif 1: Décrire les organes génitaux internes

Maquette de la vue antérieure de la vessie et organes génitaux internes de la femme

Identifier les organes génitaux internes

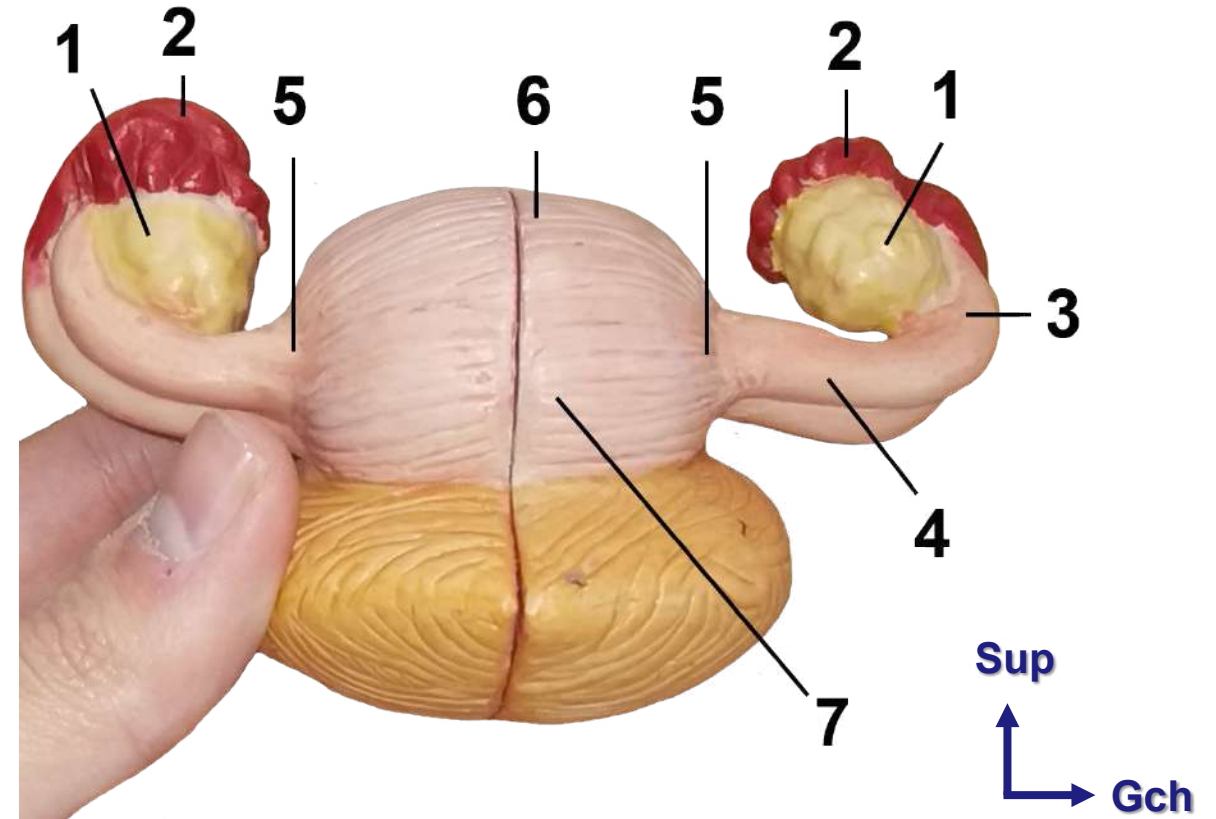
Ovaire (1)

Trompe utérine

2 – Infundibulum de la trompe utérine

3 – Ampoule tubaire

4 – Segment interstitiel



Organes génitaux internes (2)

Objectif 1: Décrire les organes génitaux internes

Maquette de la vue antérieure de la vessie et organes génitaux internes de la femme

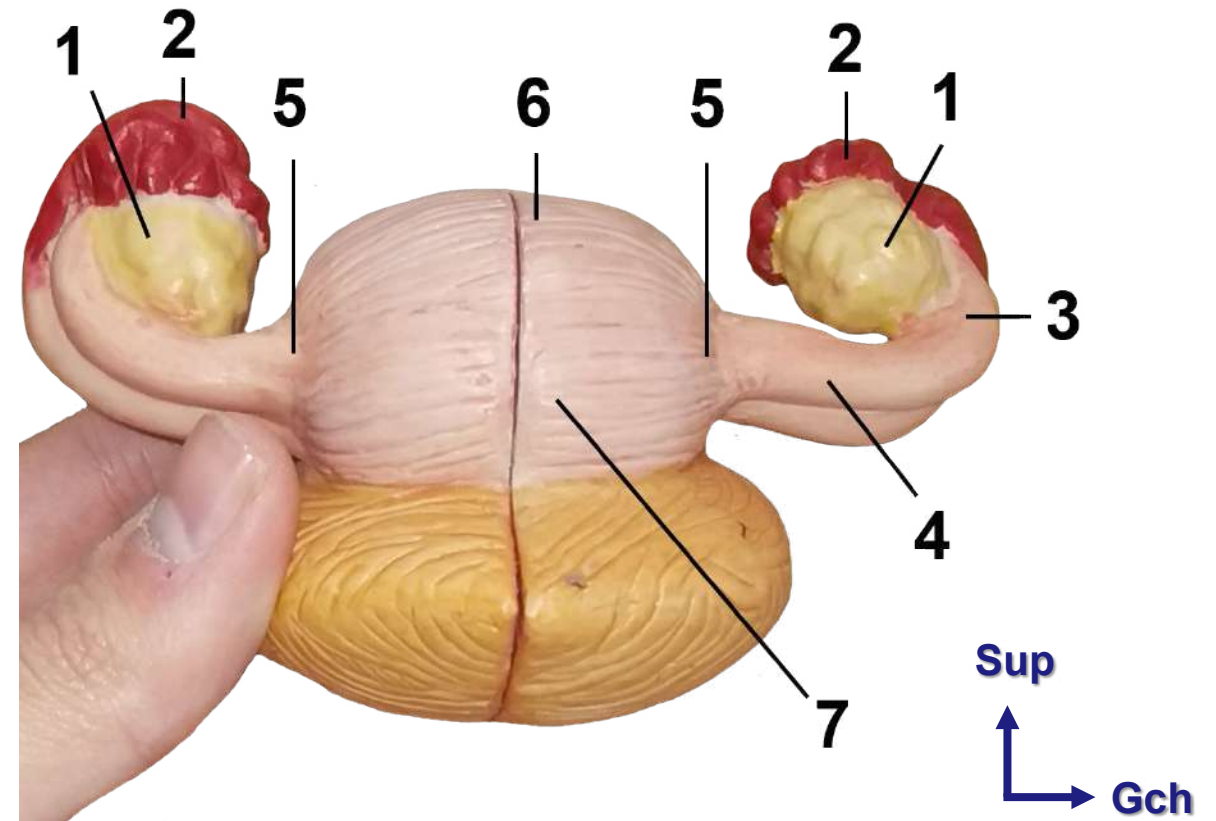
Identifier les organes génitaux internes

Utérus

5 – Corne utérine

6 – Fundus

7 – Corps



Organes génitaux internes (3)

Objectif 1: Décrire les organes génitaux internes

Maquette de la vue latérale des viscères pelviens chez la femme

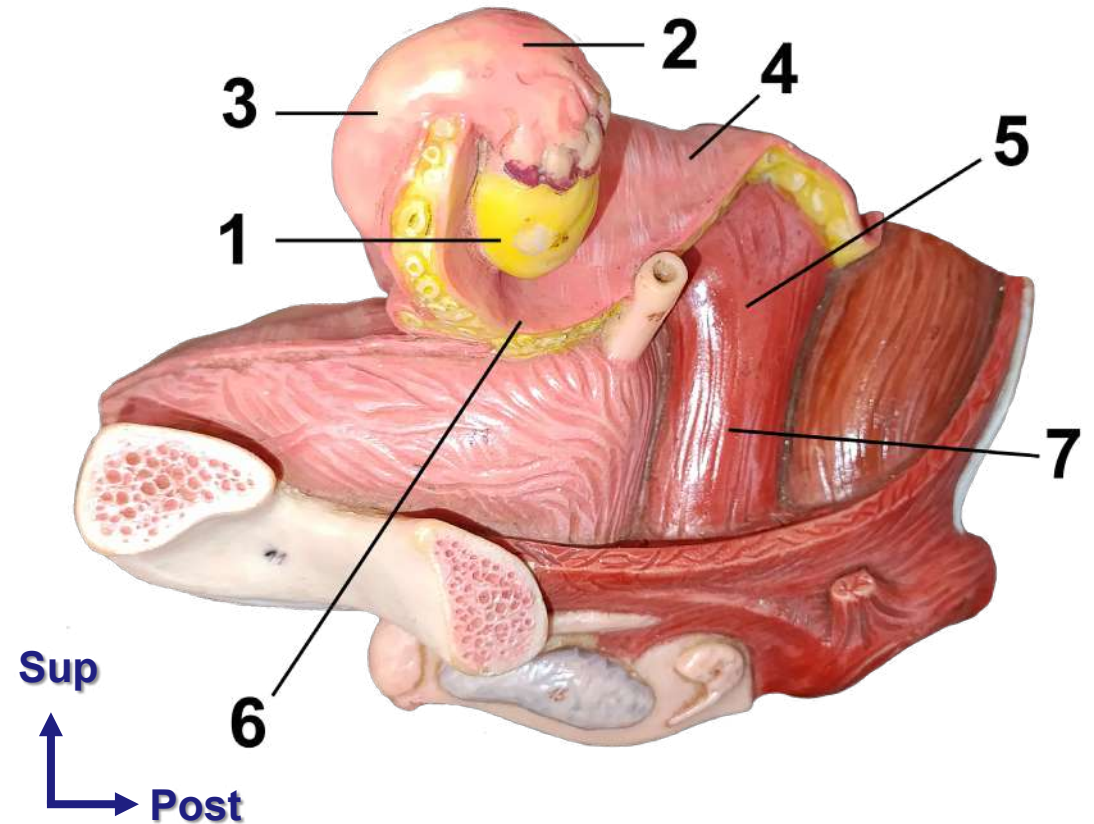
Identifier les organes génitaux internes

Ovaire (1)

Trompe utérine

2 – Infundibulum de la trompe utérine

3 – Ampoule tubaire



Organes génitaux internes (3)

Objectif 1: Décrire les organes génitaux internes

Maquette de la vue latérale des viscères pelviens chez la femme

Identifier les organes génitaux internes

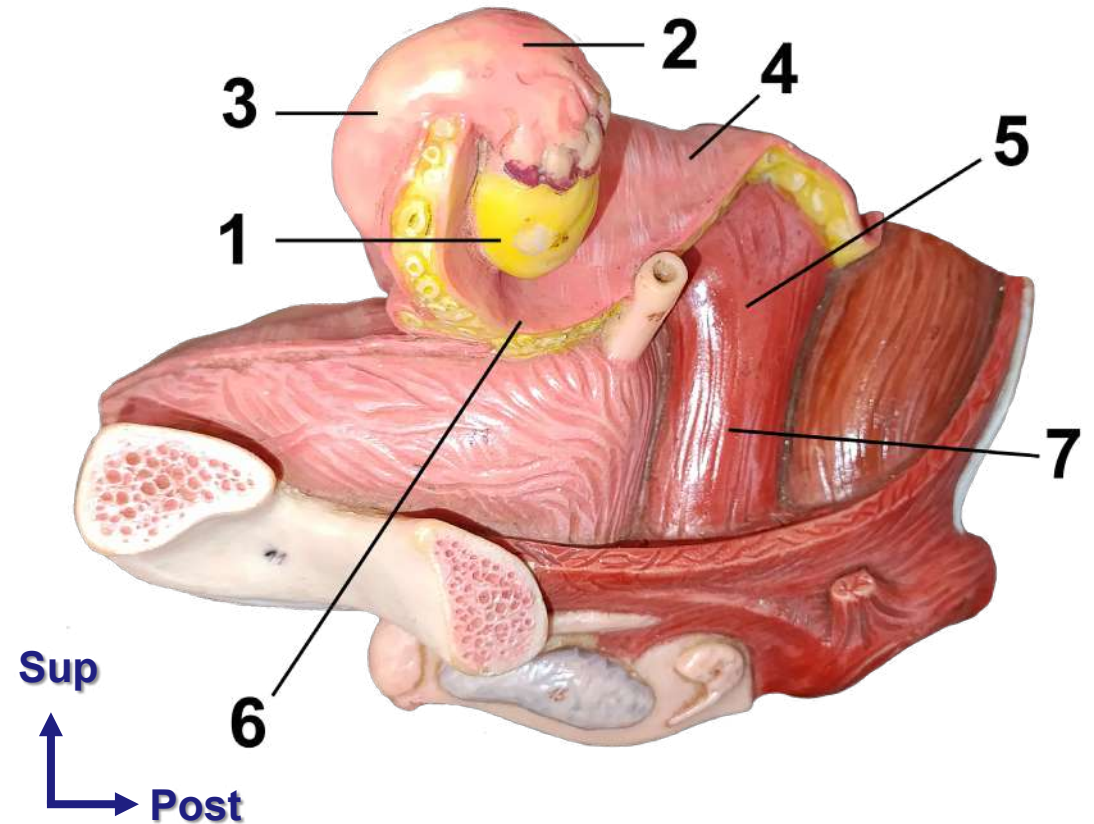
Utérus

4 – Corps de l'utérus

5 – Col de l'utérus

6 – Ligament large

7 – Vagin



Organes génitaux internes (4)

Objectif 1: Décrire les organes génitaux internes

Maquette d'une vue d'ensemble des organes génitaux internes de la femme

Identifier les organes génitaux internes

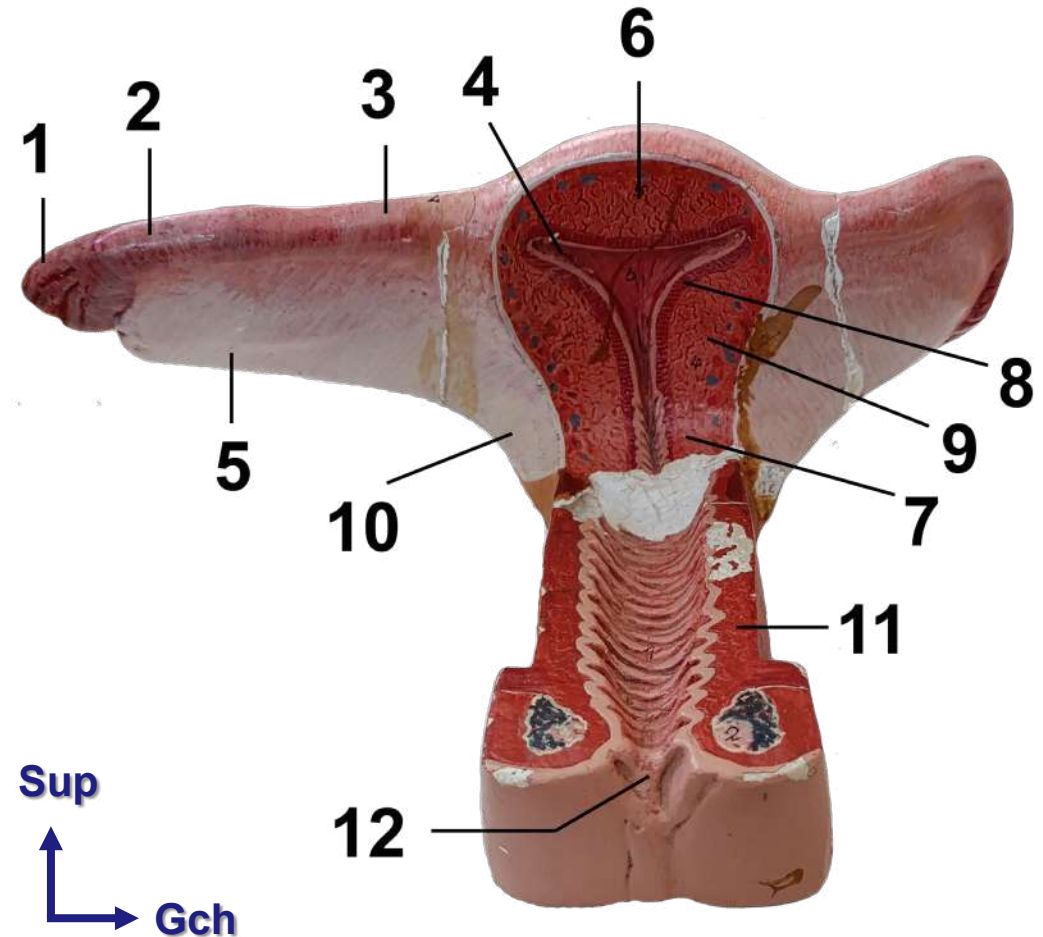
1 – Infundibulum de la trompe

2 – Ampoule tubaire

3 – Segment interstitiel de la trompe

4 – Segment intramural de la trompe

5 – Mésosalpinx



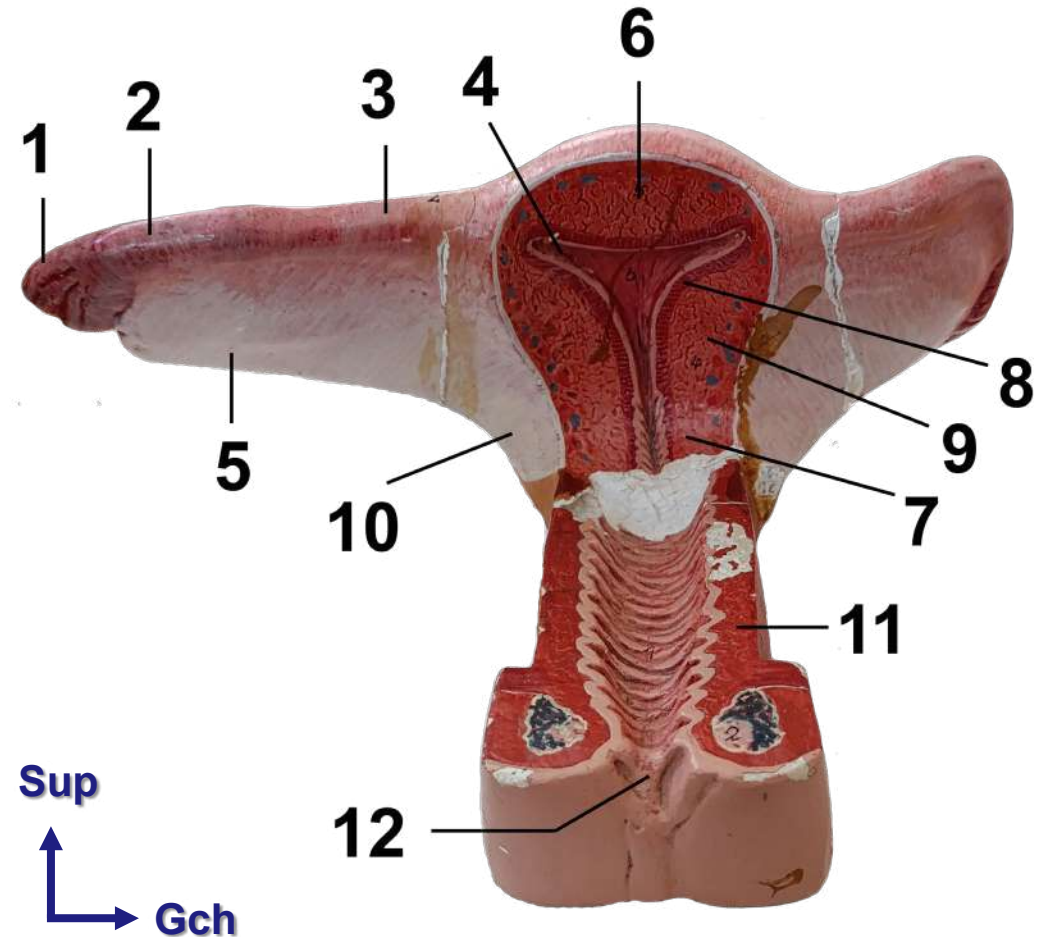
Organes génitaux internes (4)

Objectif 1: Décrire les organes génitaux internes

Maquette d'une vue d'ensemble des organes génitaux internes de la femme

Identifier les organes génitaux internes

- 6 – Fundus utérin
- 7 – Col de l'utérus
- 8 – Endomètre 9 – Myomètre
- 10 – Ligament large
- 11 – Vagin 12 – Méat vaginal



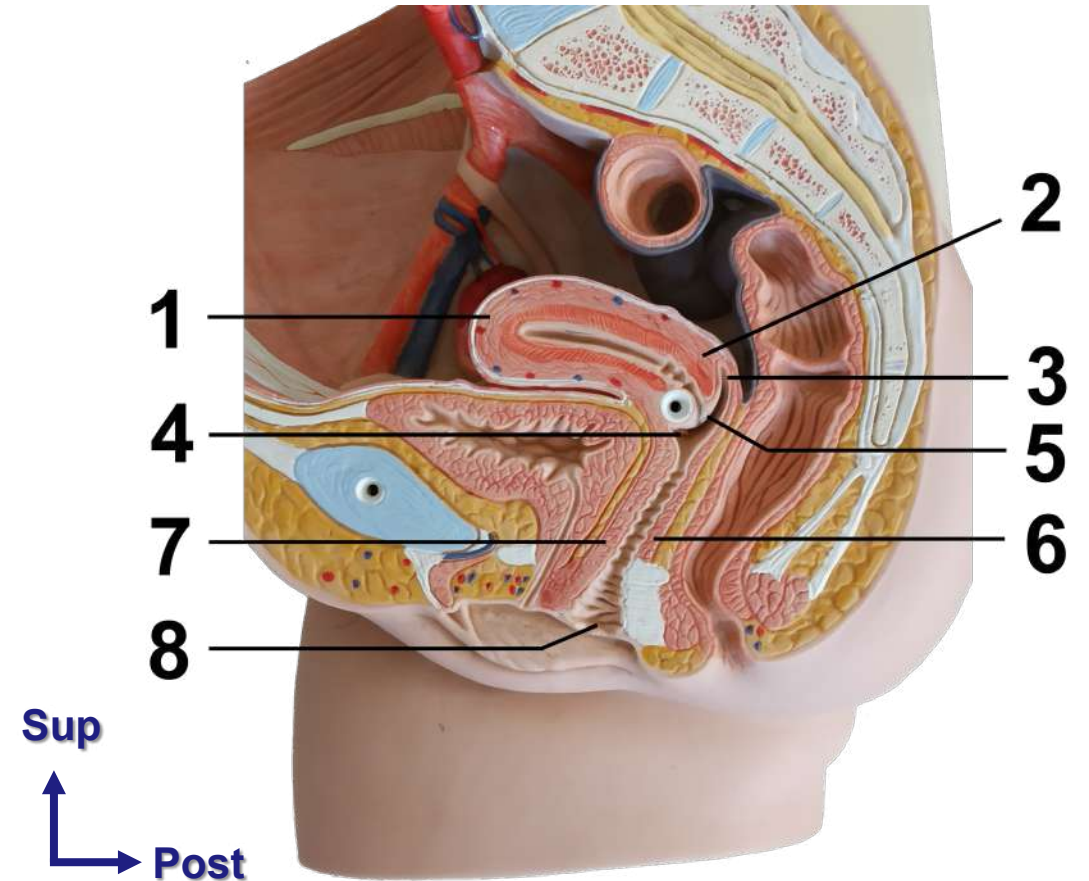
Organes génitaux internes (5)

Objectif 1: Décrire les organes génitaux internes

Maquette d'une coupe sagittale du bassin féminin

Identifier les organes génitaux internes

- 1 – Corps de l'utérus
- 2 – Col de l'utérus
- 3 – Cul-de-sac postérieur du vagin (lac séminal)
- 4 – Cul-de-sac antérieur du vagin
- 5 – Fornix vaginal
- 6 – Paroi postérieure du vagin
- 7 – Paroi antérieure du vagin
- 8 – Méat vaginal



Organes génitaux externes

**Objectif 2 : Décrire les organes
génitaux externe**

**Maquette de la vue inférieure du périnée
féminin (position gynécologique)**

Décrire la vulve

1 = Mont de Vénus

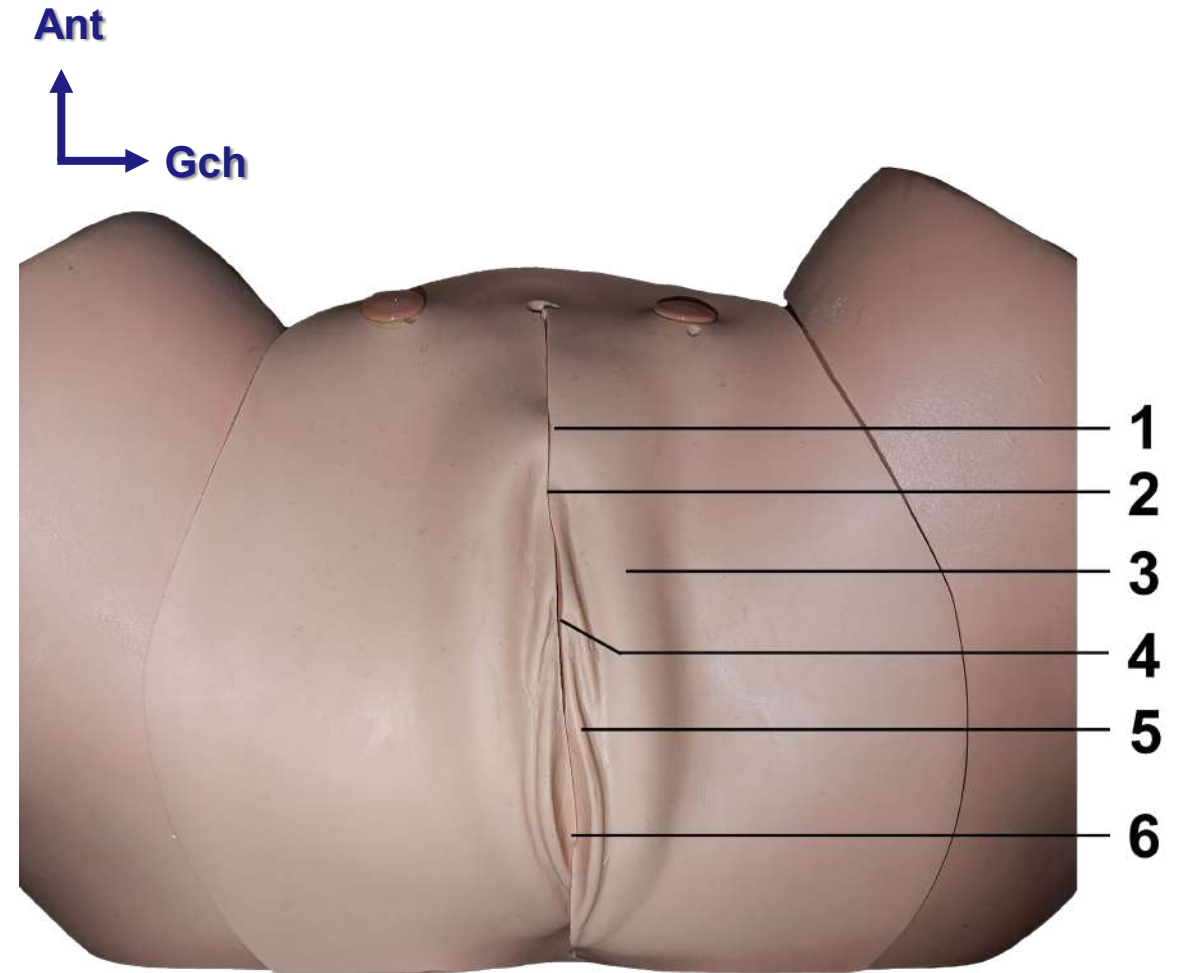
2 = Clitoris

3 = Grande lèvre

4 = Méat urétral (non représenté)

5 = Petite lèvre

6 = Méat vaginal



3. *Systeme* endocrinien

Glande thyroïde (1)

Objectif 1 : Décrire la situation topographique de la thyroïde

Maquette de la vue antérieure du cou et partie supérieure du thorax

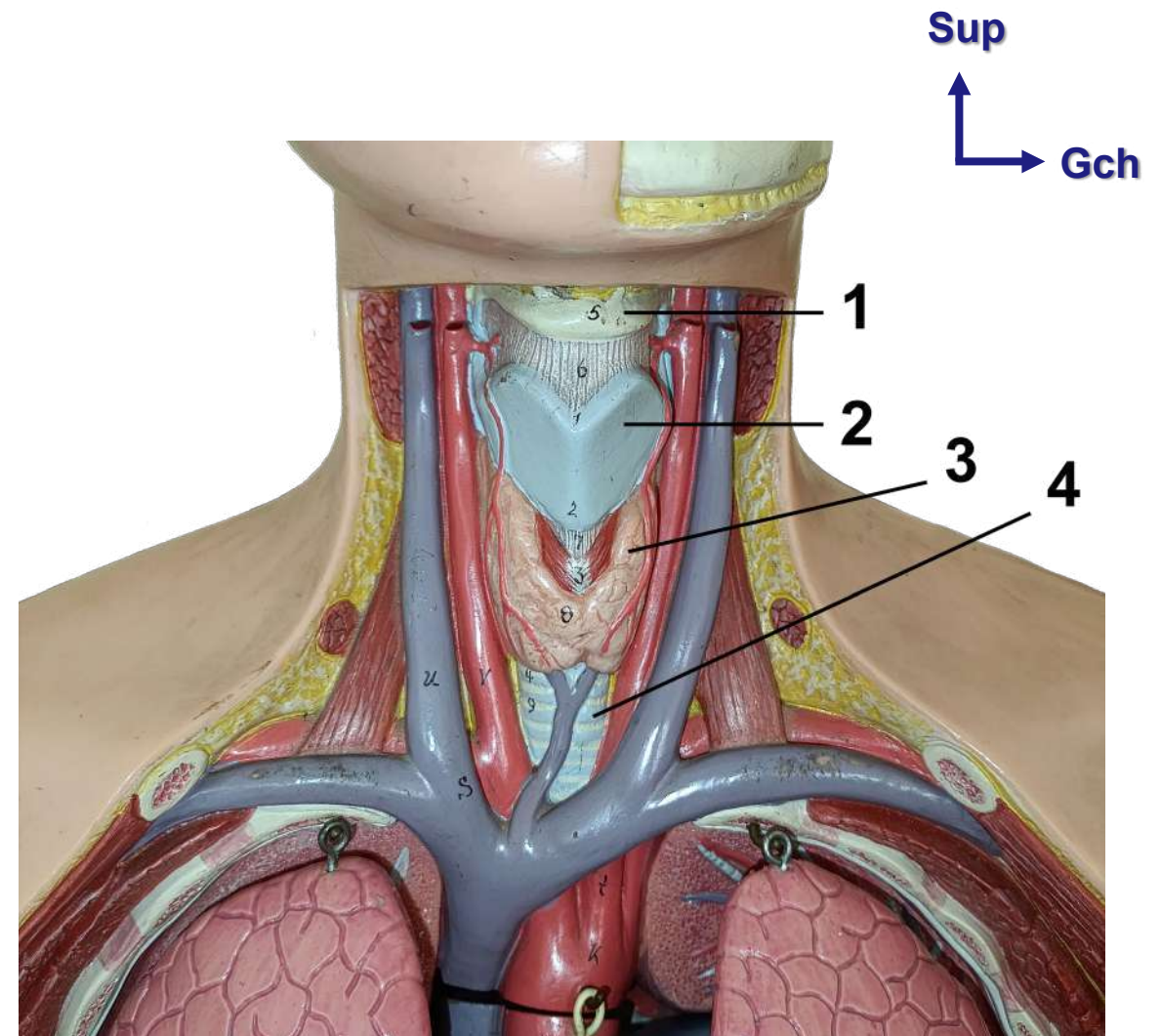
Région infrahyoïdienne: En avant de l'axe laryngo-trachéal, entre les paquets vasculaires jugulo-carotidiens

1 = Os hyoïde

2 = Larynx

3 – Thyroïde

4 – Trachée



Glande thyroïde (2)

Objectif 1 : Décrire la situation topographique de la thyroïde

Maquette de la vue antérieure du cou et partie supérieure du thorax

Région infrahyoïdienne: Entre les paquets vasculaires jugulo-carotidiens

1 = Thyroïde

2 = Artère carotide externe

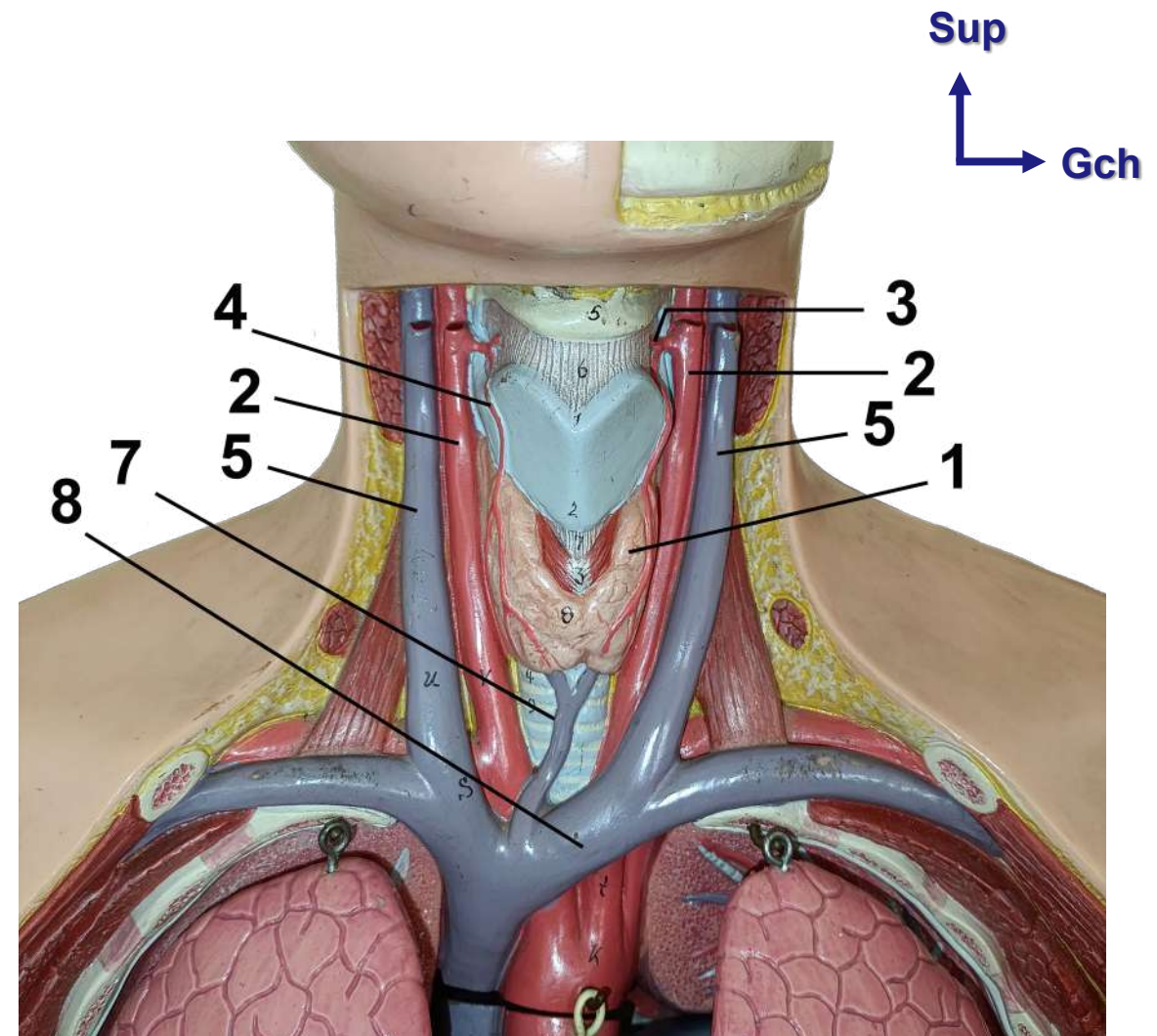
3 – Artère laryngée supérieure

4 – Artère thyroïdienne inférieure

5 – Veine jugulaire interne

7 – Veine thyroïdienne antérieure

8 – Veine brachio-céphalique gauche



Glande thyroïde (3)

Objectif 2 : Décrire la morphologie externe de la thyroïde

Maquette de la vue antérieure de l'axe laryngo-trachéal

En H ou papillon projetée sur les faces antérieure et latérales de l'axe laryngo-trachéal

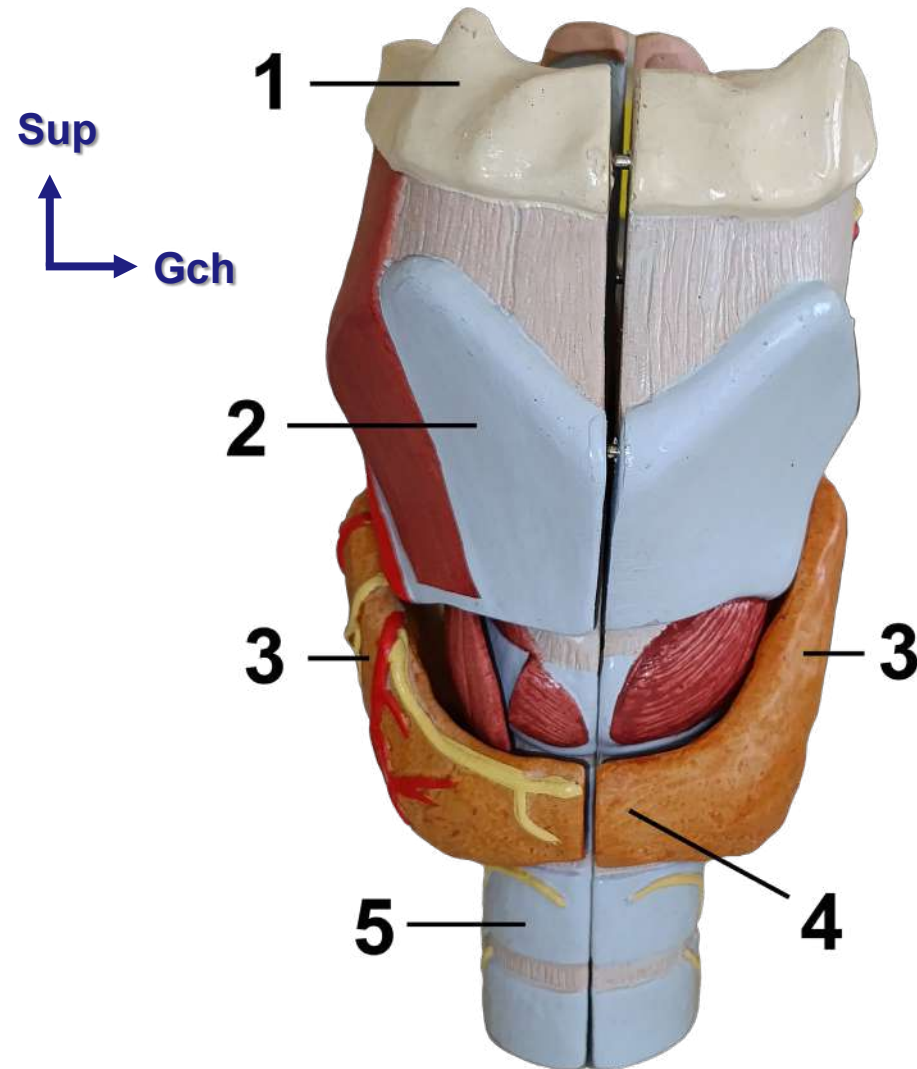
1 = Os hyoïde

2 = Larynx

3 – Lobes thyroïdiens

4 – Isthme thyroïdien

5 – Trachée



Glande thyroïde (4)

Objectif 2 : Décrire la morphologie externe de la thyroïde

Maquette de la vue antérieure de l'axe laryngo-trachéal

Lobe thyroïdien: Pyramide triangulaire à base inférieure et grand axe vertical

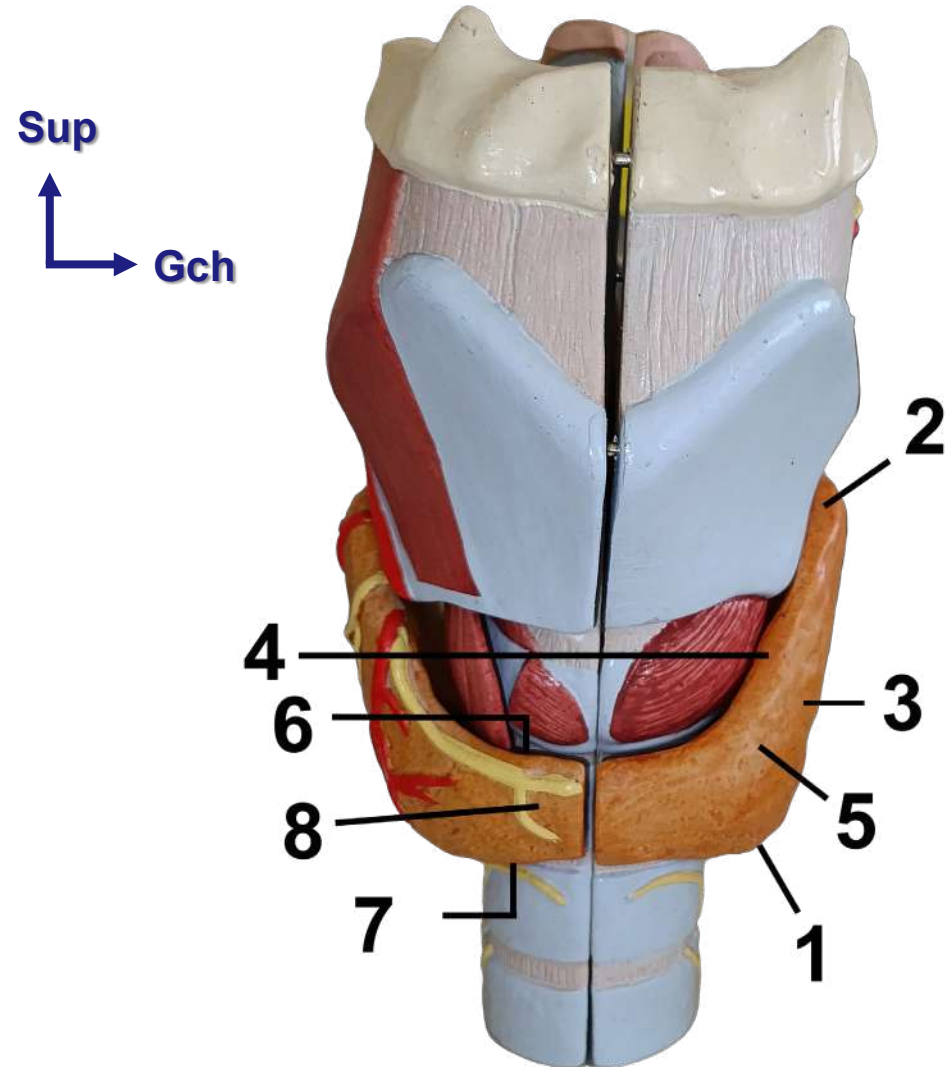
1 = Base

2 = Sommet

3 – Face latérale

4 – Face médiale

5 – Face antérieure



Glande thyroïde (5)

Objectif 2 : Décrire la morphologie externe de la thyroïde

Maquette de la vue antérieure de l'axe laryngo-trachéal

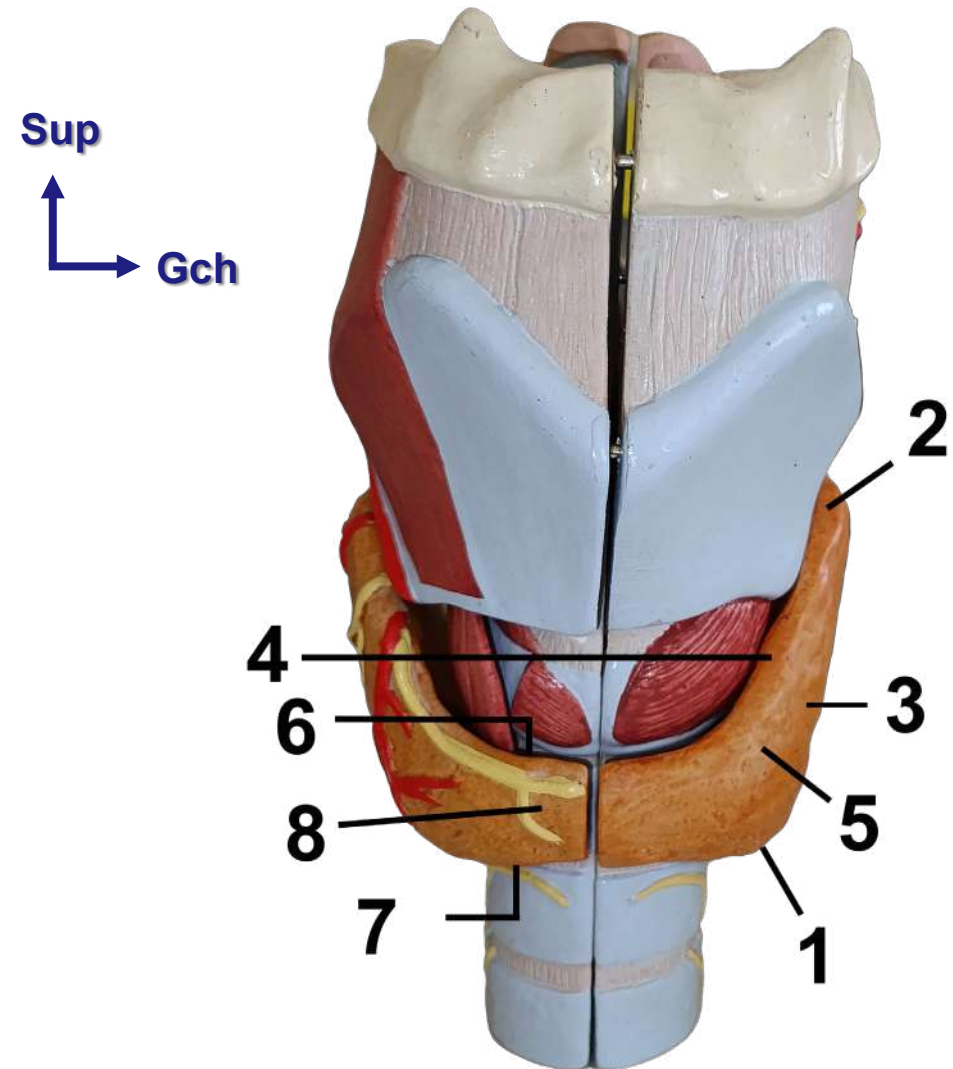
Isthme thyroïdien: Languette médiane pré-trachéale unissant les lobes

7 = Bord inférieur

6 = Bord supérieur

8 – Face antérieure

La face postérieure (non visible ici) est plaquée contre la trachée



Surrénales (1)

Objectif 1: Situer les surrénales

Maquette de la vue antérieure de la région rétropéritonéale

Dans la région rétropéritonéale latérale (B)

Dans sa partie haute = Fosse lombaire (C)

Au pôle supérieur du rein

1 – Surrénale

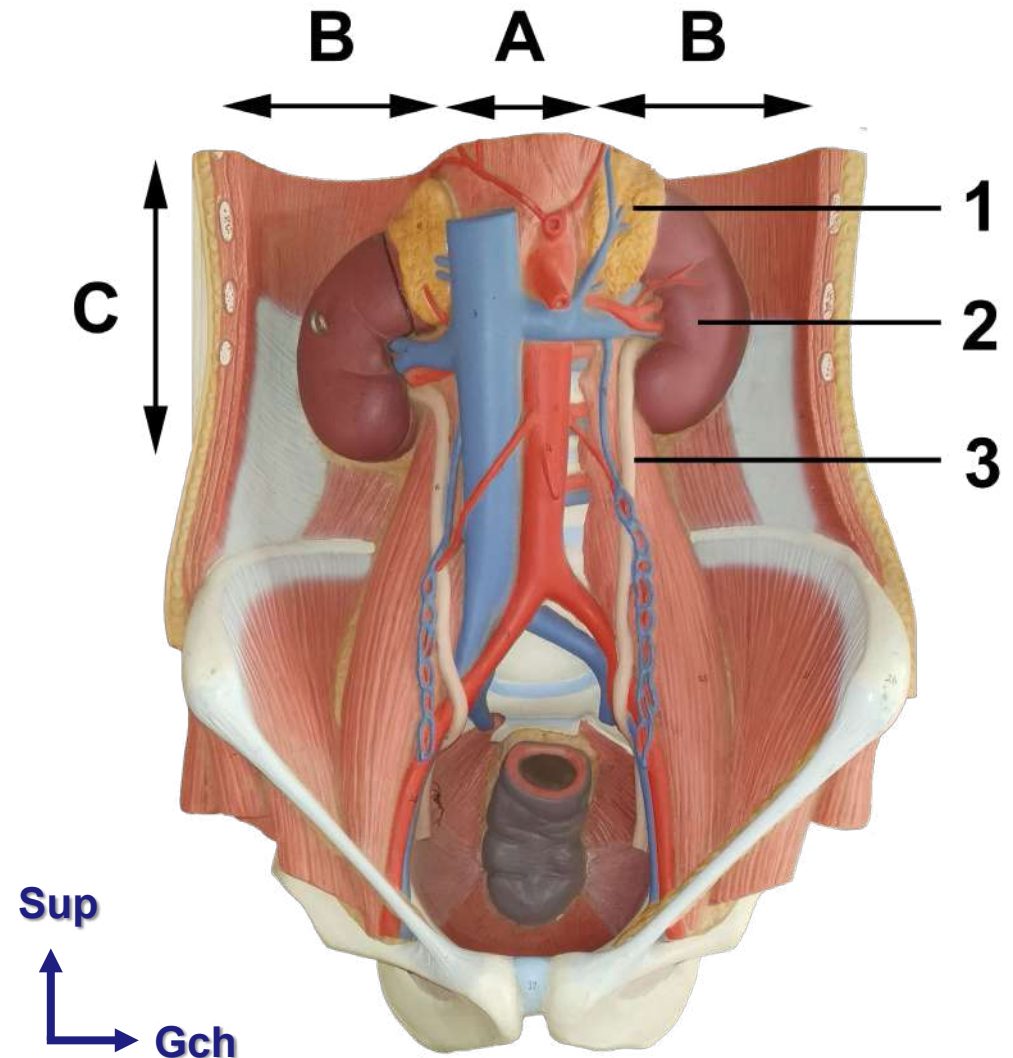
2 – Rein

3 – Uretère gauche

A – Région rétropéritonéale médiane

B – Région rétropéritonéale latérale

C – Fosse lombaire



Surrénales (2)

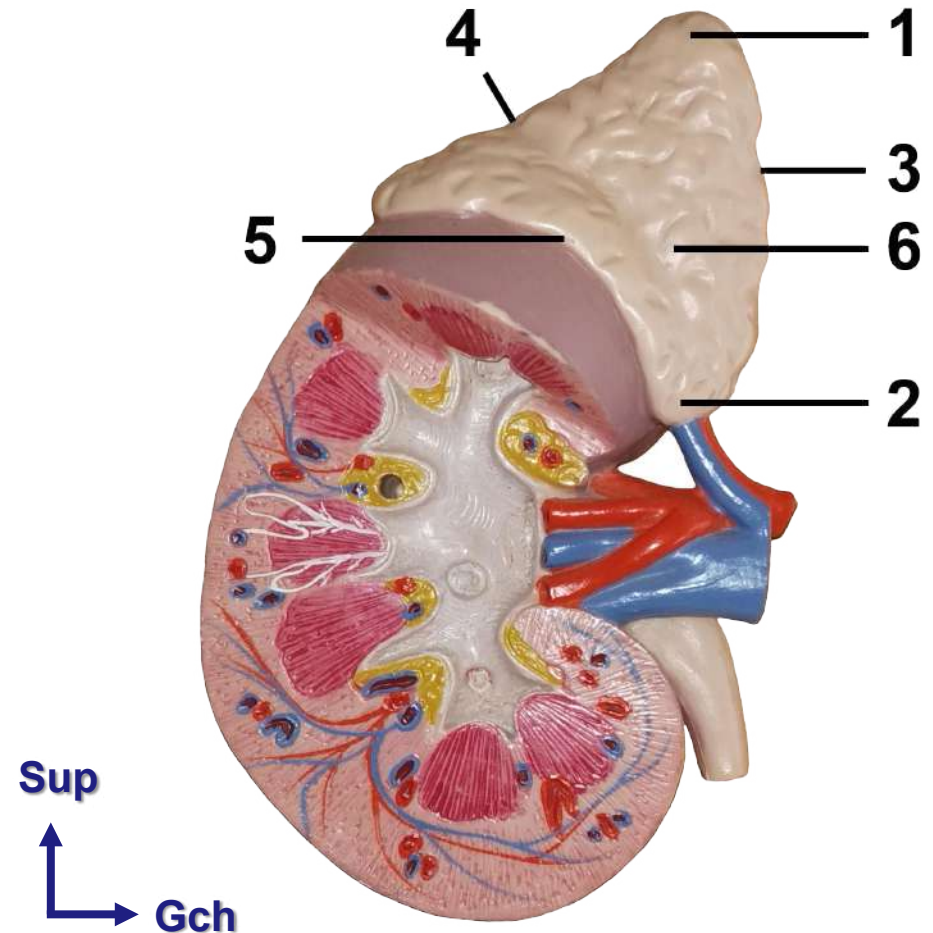
Objectif 2: Configuration externe de la surrénale

Maquette de la vue antérieure du rein, surrénale et leurs pédicules (côté droit)

Identifier les éléments externes de la surrénale droite (Languette triangulaire)

- 1 – Extrémité supérieure
- 2 – Extrémité inférieure
- 3 – Bord médial
- 4 – Bord latéral
- 5 – Base (Face rénale)
- 6 – Face antérieure

NB: Inverser la maquette pour voir la face postérieure



Surrénales (2)

Objectif 2: Configuration externe de la surrénale

Maquette de la vue antérieure du rein, surrénale et leurs pédicules (côté gauche)

Identifier les éléments externes de la surrénale gauche (Virgule à grosse extrémité inférieure)

1 – Extrémité supérieure

2 – Bord latéral

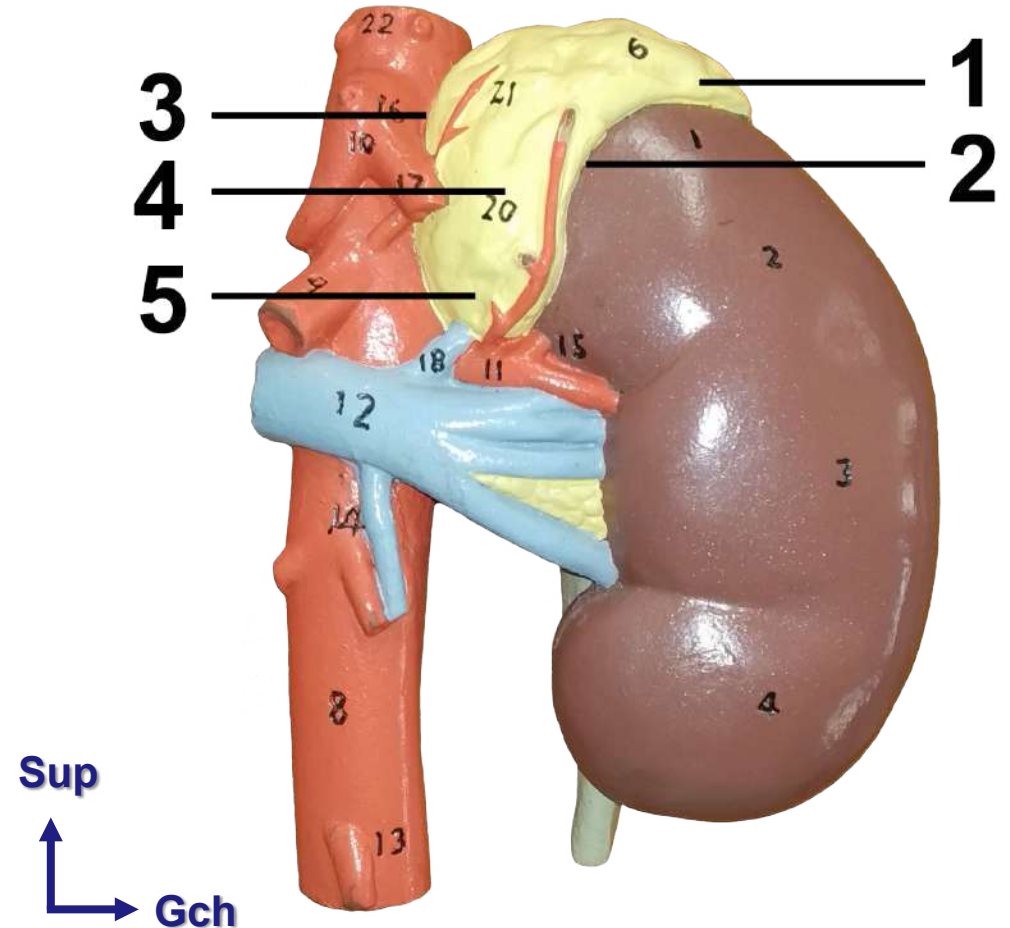
3 – Bord médial

4 – Face antérieure

5 – Extrémité inférieure

La base (Face rénale) coiffe le pôle rénal supérieur

NB: Inverser la maquette pour voir la face postérieure



Surrénales (3)

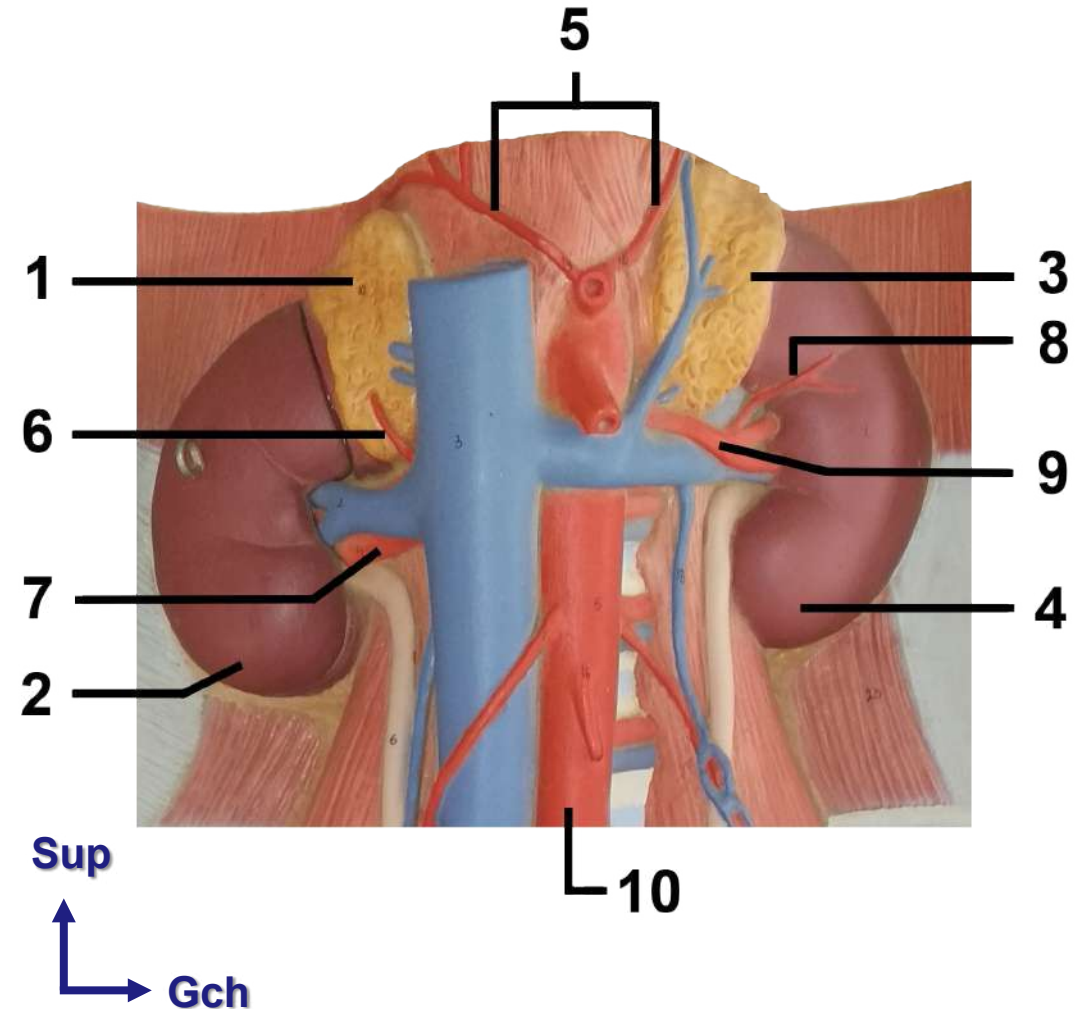
Objectif 3: Vascularisation des surrénales

Maquette de la vue antérieure de la région rétropéritonéale

- 1 – Surrénale droite
- 2 – Rein droit
- 3 – Surrénale gauche
- 4 – Rein gauche

Identifier les éléments artériels des surrénales

- 5 – Artères phréniques inférieures (donnent les artères surrénaliennes supérieures non visibles ici)
- 6 – Artère surrénalienne inférieure droite
- 7 – Artère rénale droite
- 8 – Artère surrénalienne inférieure gauche
- 9 – Artère rénale gauche
- 10 – Aorte abdominale



Surrénales (3)

Objectif 3: Vascularisation des surrénales

Maquette de la vue antérieure du rein, surrénale et leurs pédicules (côté gauche)

1 – Surrénale

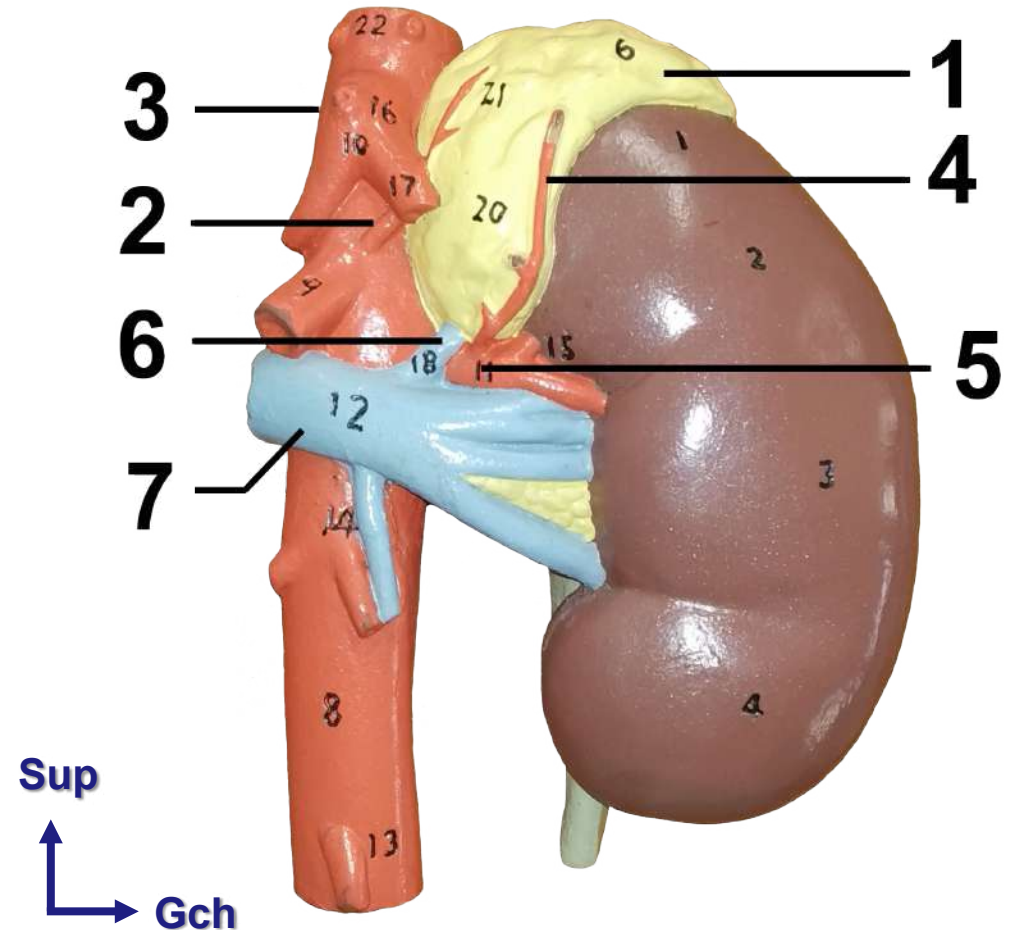
Identifier les éléments artériels des surrénales

2 – Artère surrénalienne moyenne

3 – Aorte abdominale

4 – Artère surrénalienne inférieure

5 – Artère rénale



Surrénales (3)

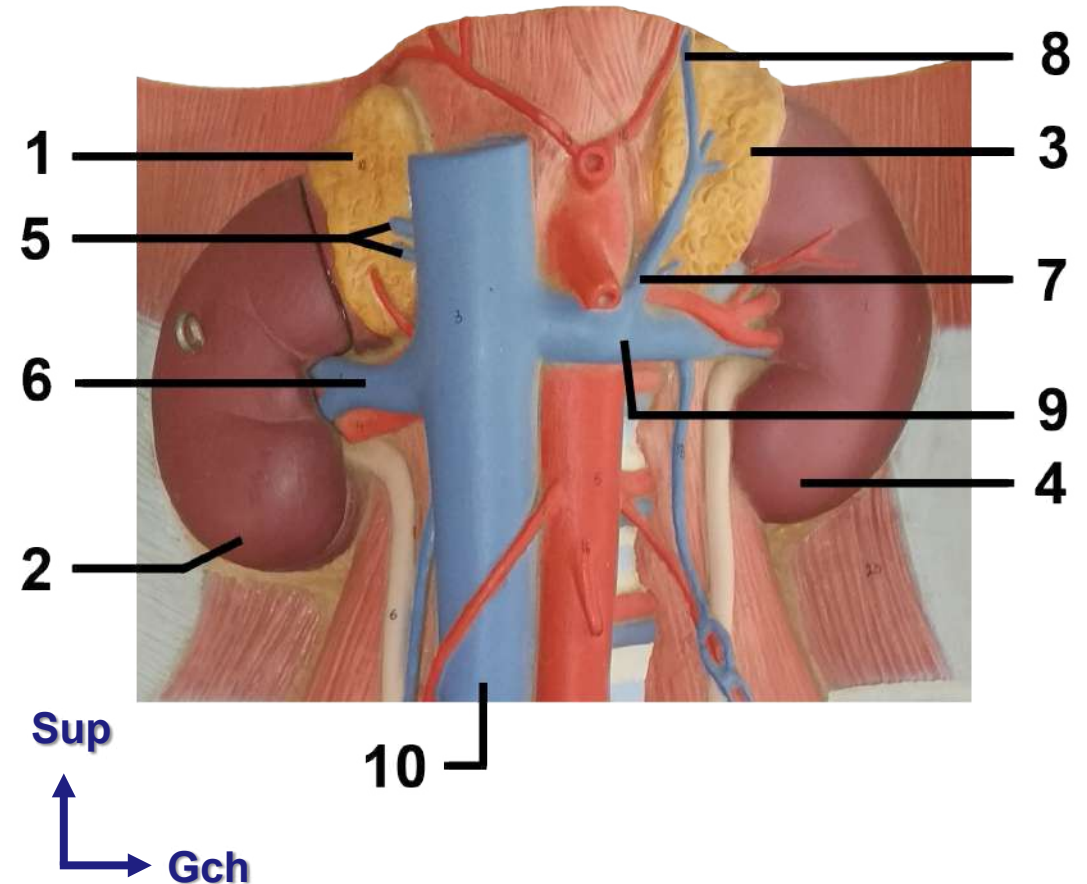
Objectif 3: Vascularisation des surrénales

Maquette de la vue antérieure de la région rétropéritonéale

- 1 – Surrénale droite 2 – Rein droit
- 3 – Surrénale gauche 4 – Rein gauche

Identifier les éléments veineux des surrénales

- 5 – Veine surrénalienne principale droite
- 7 – Veine surrénalienne principale gauche
(Noter qu'elle reçoit la veine phrénique inférieure gauche (8))
- 9 – Veine rénale
- 10 – Veine cave inférieure



Glande mammaire (1)

Objectif 1 : Décrire la morphologie externe de la glande mammaire

Maquette de la vue antérieure de la glande mammaire (chez la femme)

Identifier les éléments externes de la glande mammaire

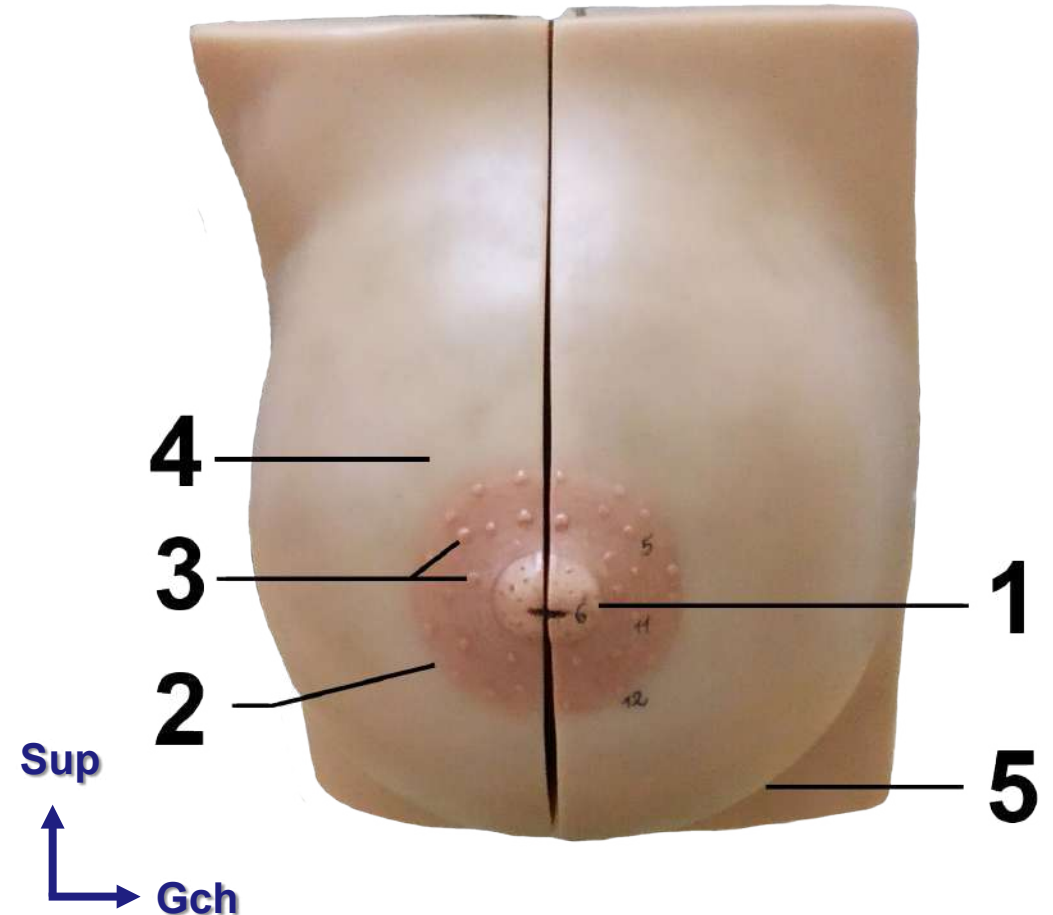
1 = Mamelon

2 = Aréole mammaire

3 – Tubercules de Morgagni (de Montgomery chez la femme enceinte)

4 – Peau péri-aréolaire

5 – Sillon sous-mammaire



Glande mammaire (2)

Objectif 2 : Décrire la morphologie interne de la glande mammaire

Maquette de la coupe sagittale de la glande mammaire (chez la femme)

Identifier les plans de constitution de la glande mammaire

1 = Muscle grand pectoral

2 = Fascia superficialis

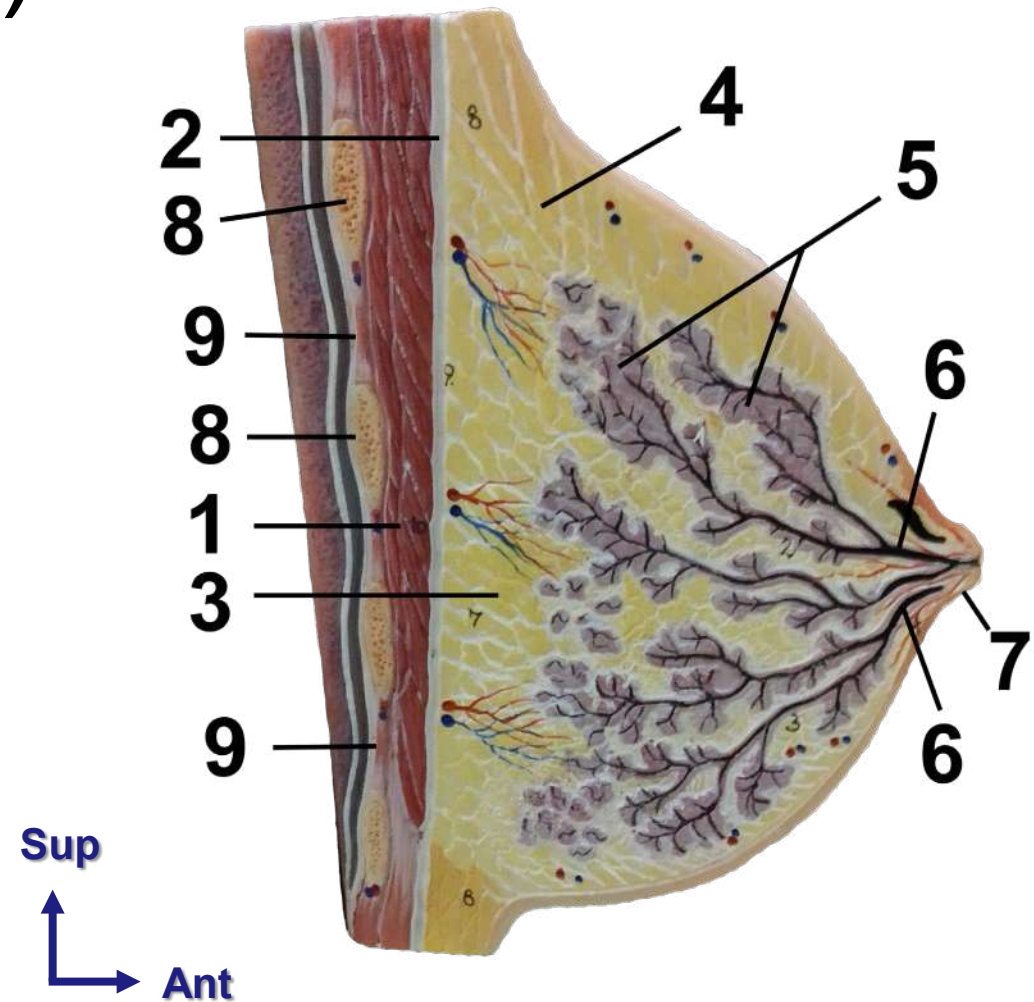
3 – Graisse rétro-mammaire

4 – Ligament suspenseur du sein

5 – Lobules 6 – Conduits lactifères

7 – Mamelon

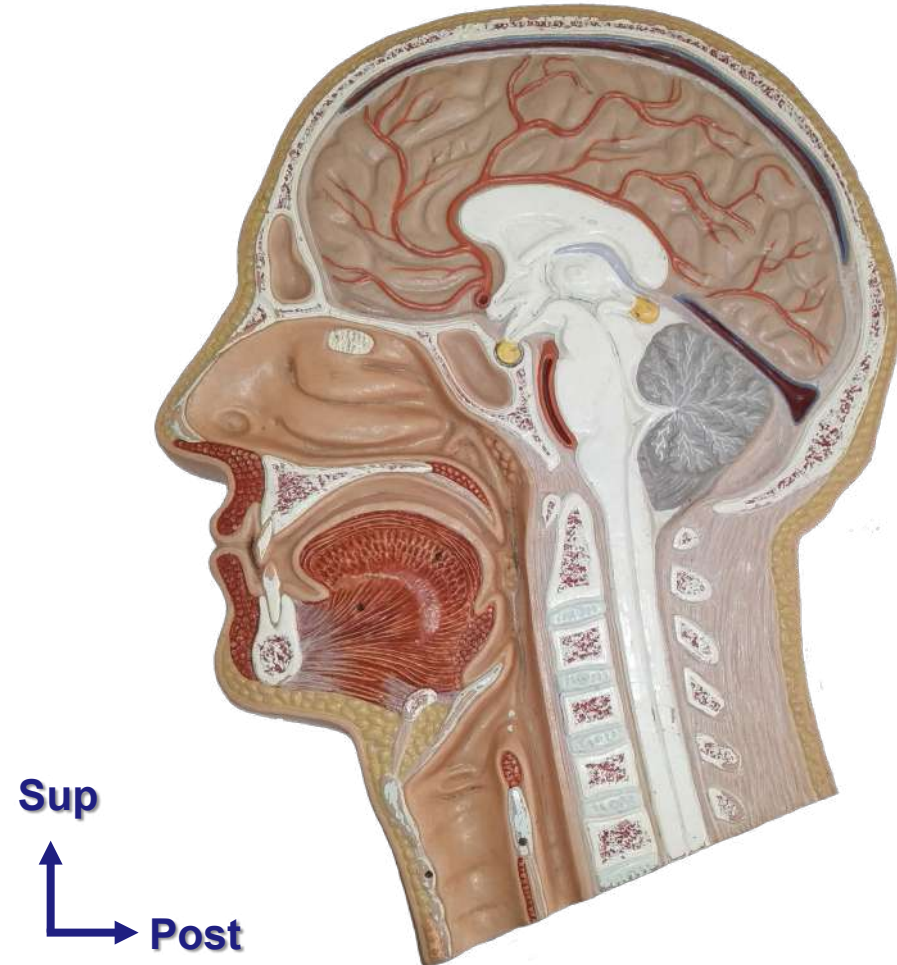
8 – Côtes 9 – Muscle intercostal



Hypothalamus – Hypophyse (1)

Objectif 1 : Hypothalamus –
Hypophyse (Situation – Description)

Maquette de la coupe sagittale de la tête et du
cou



Hypothalamus – Hypophyse (2)

**Objectif 1 : Hypothalamus –
Hypophyse (Situation – Description)**

**Maquette de la coupe sagittale de la tête et du
cou (zoom sur le diencéphale)**

**Identifier le complexe
hypothalamo-hypophysaire**

1 = Hypothalamus

2 = Tige pituitaire

3 – Hypophyse ou glande pituitaire

4 – Selle turcique

